



✦ מדריך 2026 · 269 מקומות נבחרים

יפן כמו שחבר מקומי לוקח אותך

מטוקיו וקיוטו ועד הר פוג'י והוקאידו, כל המקומות הכי שווים במדריך אחד

לפני שמתחילים

המדריך הזה הוא לא רשימה גנרית מהאינטרנט אלא איסוף מסוקרר של מקומות אמיתיים ביפן, כל אחד אומת מול הדירוג והביקורות ב-Google, עם תמונות אמיתיות וקישור ישיר למפה.

★ דירוג Google ומספר ביקורות, כדי שתדעו מה באמת שווה

📍 תמונות אמיתיות של כל מקום, ולמה דווקא הוא נבחר

🌐 קישור למפה שפותח את המקום ישירות ב-Google Maps עם שעות ומחיר מעודכנים

הזמנת eSIM <

אינטרנט מהרגע שנחתים

eSIM בלי לחפש סים מקומי



מה יש בפנים

טוקיו

100

מסעדות ואוכל • בתי קפה וקינוחים • ברים וחיי לילה • טבע, גנים ותצפיות • קניות ושווקים • מקדשים ומקדשי שינטו • תרבות, מוזיאונים ופופ • אתרים ומורשת

27

הר פוג'י, האקונה והסביבה

בתי קפה וקינוחים • טבע, גנים ותצפיות • אונסן וריוקאן • קניות ושווקים • מקדשים ומקדשי שינטו • תרבות, מוזיאונים ופופ • אתרים ומורשת

34

קיוטו

מסעדות ואוכל • בתי קפה וקינוחים • ברים וחיי לילה • טבע, גנים ותצפיות • אונסן וריוקאן • מקדשים ומקדשי שינטו • תרבות, מוזיאונים ופופ • אתרים ומורשת

35

אוסקה, נארה וקנסאי

מסעדות ואוכל • בתי קפה וקינוחים • ברים וחיי לילה • טבע, גנים ותצפיות • אונסן וריוקאן • קניות ושווקים • מקדשים ומקדשי שינטו • תרבות, מוזיאונים ופופ • אתרים ומורשת

15

יפן המרכזית והאלפים

טבע, גנים ותצפיות • קניות ושווקים • תרבות, מוזיאונים ופופ • אתרים ומורשת

34

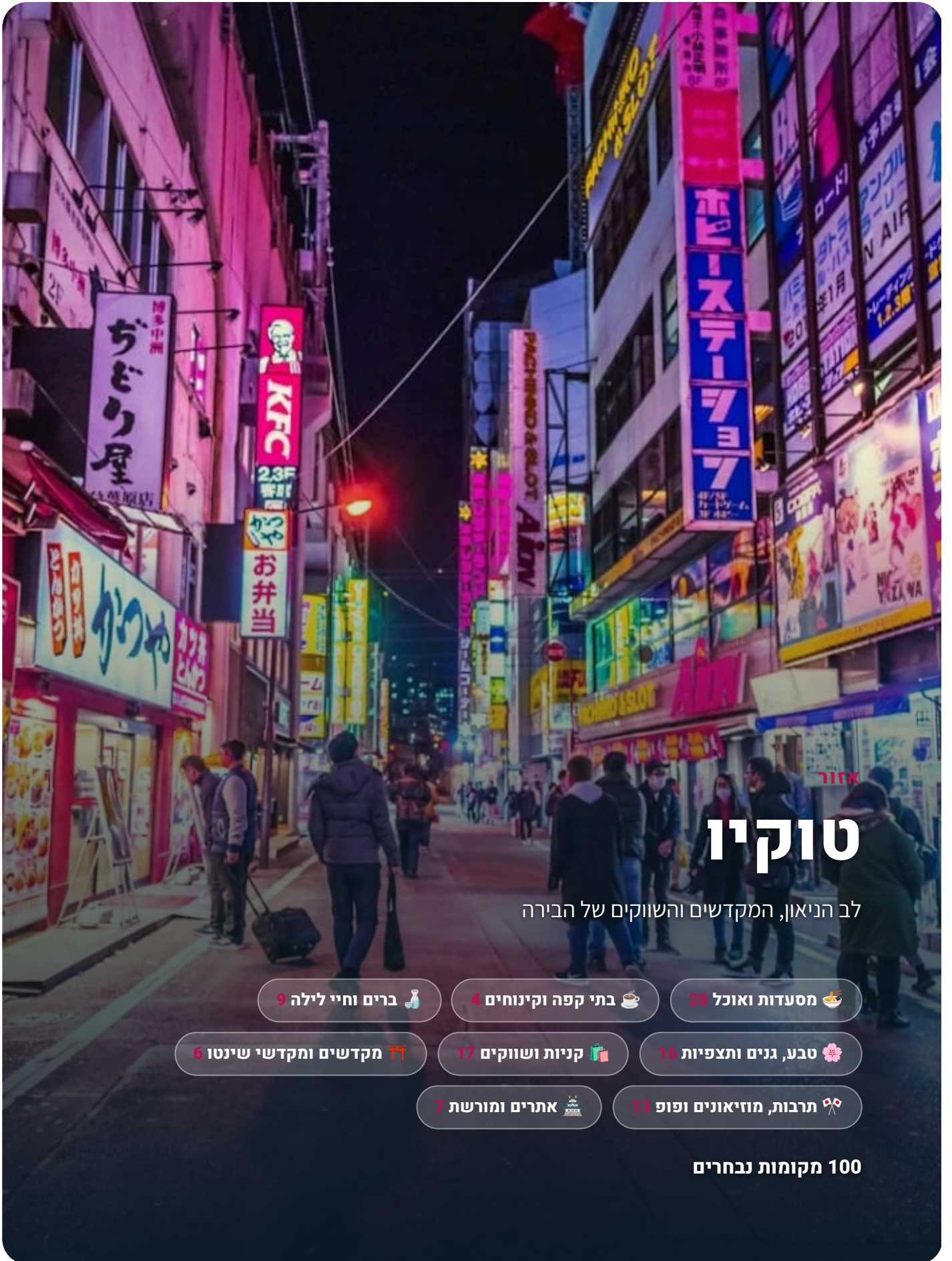
הירושימה ומיאגימה

מסעדות ואוכל • ברים וחיי לילה • טבע, גנים ותצפיות • אונסן וריוקאן • קניות ושווקים • מקדשים ומקדשי שינטו • תרבות, מוזיאונים ופופ • אתרים ומורשת

24

הוקאידו והצפון

מסעדות ואוכל • בתי קפה וקינוחים • טבע, גנים ותצפיות • אונסן וריוקאן • מקדשים ומקדשי שינטו • תרבות, מוזיאונים ופופ • אתרים ומורשת



אזור

טוקיו

לב הניאון, המקדשים והשווקים של הבירה

9 ברים וחיי לילה 🍷

4 בתי קפה וקינוחים ☕

28 מסעדות ואוכל 🍜

6 מקדשים ומקדשי שינטו 🏯

17 קניות ושווקים 🛍️

16 טבע, גנים ותצפיות 🌸

7 אתרים ומורשת 🏛️

13 תרבות, מוזיאונים ופופ 🎭


100 מקומות נבחרים

שוק צוקיג'י החיצוני Tokyo - Tsukiji

4.2 ★ · 55,779 ביקורות

דוכני אוכל ים תוסס, סושי טרי, חביתות טמגו ואווירת שוק.

איך מגיעים: בטוקיו 


מתי לבוא: צהריים או ערב, בשעות השיא נוצרים תורים 

טיפ מקומי: הרבה מקומות קטנים ומזומן בלבד, כדאי להצטייד 

פתחו במפה ב-Google <



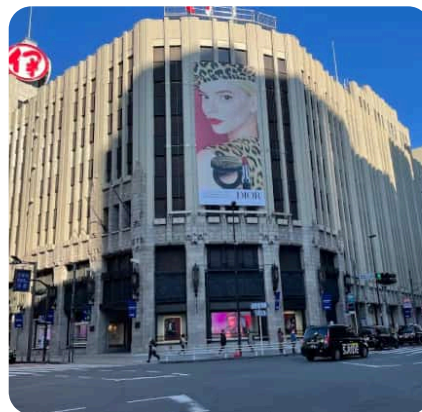
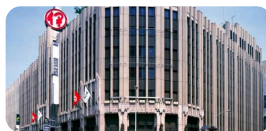
דפאצ'יקה איסטן שינג'וקו

Tokyo - Shinjuku 

4.2 ★ · 24,823 ביקורות

מרתף המזון המפואר של איסטן, עם ואגאשי, ממתקי בוטיק צרפתיים ושוקולד ז'אן פול אבן

פתחו במפה ב-Google <



דפאצ'יקה מיצוקושי ניהומבאשי

Tokyo - Nihombashi 📍

17,466 ביקורות · 4.1 ★

מרתף מאכלים בכלבו שנוסד ב-1673, ארכיון חי של מיוחדויות
אזוריות ועוגיות מסורת

פתחו במפה ב-Google <



גיוקאצו מוטומורה שיבויה

Tokyo 📍

15,473 ביקורות · 4.9 ★

קאצו בקר נדיר שכל סועד צולה בעצמו על אבן חמה אישית, טרנד
פולחני בטוקיו

פתחו במפה ב-Google <



אומואידה יוקוצ'ו

Tokyo - Shinjuku 📍

15,054 ביקורות · 4.2 ★

סמטת יקיטורי עם 60 דוכנים מעשנים משנות ה-40, מערב שינג'וקו
סטיישן, אווירה בלתי נשכחת

פתחו במפה ב-Google <



Tokyo - Ueno

שוק אמיוקו

4.3 ★ · 11,502 ביקורות

שוק 400 דוכנים רועש מתחת למסילת יאמנוטה, אוכל רחוב זול, פירות שיפוד, אווירה שווה

פתחו במפה ב-Google



Tokyo

אואובי שיבויה דוגנזאקה

4.3 ★ · 8,873 ביקורות

מסוע סושי בטכנולוגיית רכבת קליעים, כיפי ומשתלם לקבוצות ומשפחות

פתחו במפה ב-Google



Tokyo

גונפאצ'י ניש'י-אזאבו

4.3 ★ · 8,133 ביקורות

האיזאקאיה רב-הקומות שהיה רקע לסרט קיל ביל, עם יאקיטורי ומוזיקה חיה

פתחו במפה ב-Google



Tokyo - Shinjuku

ראמן נאגי גולדן גאי

4.3 ★ · 6,221 ביקורות

רמן ניבושי כהה ומעושן, מוחבא בין ברי גולדן גאי, פנינה של חובבי רמן אמיתיים

פתחו במפה ב-Google



Tokyo - Shinjuku

פונג'י

4.3 ★ · 5,586 ביקורות

מקדש פולחן לצוקמן ליד שינג'וקו, ציר עוף-דג שהתבשל 38 שעות, תמיד יש תור

פתחו במפה ב-Google



Tokyo - Harajuku

אפורי הראג'וקו

4.5 ★ · 5,474 ביקורות

רמן יוזו-שיו עדין עם מים מהר אפורי, מרק הדריים קל ורענן שקבע טרנד בטוקיו

פתחו במפה ב-Google



טונקטסו מאיסן אמוטסנדו

Tokyo - Harajuku 📍

4.4 ★ · 5,081 ביקורות

מוסד קוטלט חזיר מ-1965 בבניין בית מרחץ עתיק, שניצל חזיר קליל ופריך ללא תחרות

פתחו במפה ב-Google <



ראמן קאגארי גינזה

Tokyo 📍

4.2 ★ · 4,530 ביקורות

ראמן עוף משיי מוגש בדלפק 8 מושבים בלבד בגינזה, עם תור שמתחיל לפני פתיחת הדלת

פתחו במפה ב-Google <



איצ'יראן שינג'וקו קבוקיצ'ו

Tokyo - Shinjuku 📍

4.4 ★ · 4,437 ביקורות

רמן טונקוצו בדוכן סולו אישי עם וילון במבוק, פתוח 24 שעות בלב קבוקיצ'ו

פתחו במפה ב-Google <



Tokyo 📍 טופו-יה אוקאי

4.5 ★ · 3,533 ביקורות

קייסקי מסורתי במבשלת סאקה בת 260 שנה עם קורסי טופו בגן מדהים

פתחו במפה ב-Google <

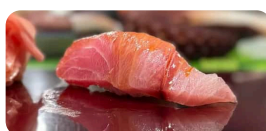


Tokyo - Toyosu 📍 דאיווה סושי

4.4 ★ · 2,965 ביקורות

אחיו של סושי דאי בטויוסו, יותר מושבים ופחות המתנה, אותה איכות אדומאה נדירה

פתחו במפה ב-Google <



Tokyo 📍 נאקיריי

4.3 ★ · 2,739 ביקורות

מסעדת טנטמן בכוכב מישלן אחד, ציר שומשום עמוק ומחיר נגיש שמביא תור בכל ארוחת צהריים

פתחו במפה ב-Google <



Tokyo 📍 קונגייקי הוטוטוגיסו

4.1 ★ · 2,617 ביקורות

ראמן שיו עם צדפות וטרופל שמומלץ במישלן, ציר אומאמי חדשני
שמשאיר טעם בלתי נשכח

פתחו במפה ב-Google <



Tokyo 📍 קיובי גינזה הונטן

4.4 ★ · 2,577 ביקורות

מוסד סושי קלאסי בגינזה מאז 1936, שדיקלל את נגירי אדומאה
לדורות

פתחו במפה ב-Google <



Tokyo - Toyosu 📍 סושי דאי

4.5 ★ · 1,884 ביקורות

דלפק אומאקסה אגדי בשוק טויוסו, ניגירי ממהיר הבוקר שכבר היה
ברשימת מישלן

פתחו במפה ב-Google <



Tokyo - Shibuya 📍 **קאיקאיה**

1,524 ביקורות · 4.4 ★

איזאקאיה שיבויה אהוב עם פיוז'ן ים ים יפני יצירתי, תפריט עונתי ואווירה שכונתית חמה

פתחו במפה ב-Google <

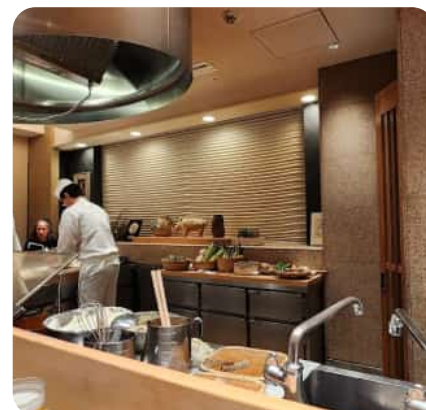


Tokyo - Ginza 📍 **טמפורה קונדו**

943 ביקורות · 4.4 ★

שני כוכבי מישלן בגינזה, שף פומיו קונדו הוא אוצר לאומי חי של אמנות הטמפורה

פתחו במפה ב-Google <



Tokyo 📍 **סושי שו**

450 ביקורות · 4.6 ★

מקדש הסושי האגדי ללא תפריט, השף בוחר הכל, ומקום שכל חובב סושי רציני חולם עליו

פתחו במפה ב-Google <



Tokyo - Meguro

טורישיקי

4.4 ★ · 366 ביקורות

הנחשב ליקטורי הטוב ביפן, עוף ממשק אחד בקאגושימה, הזמנות רק דרך קונסיירז'

פתחו במפה ב-Google



Tokyo - Ginza

גינזה שימאדה

4.4 ★ · 331 ביקורות

בר עמידה קטן בגינזה של שף קייסיקי לשעבר, מנות קטנות מרהיבות, ללא הזמנה מראש

פתחו במפה ב-Google



Tokyo

יאקיטורי אימאי

4.4 ★ · 289 ביקורות

פרוזדור יאקיטורי ותיק בקנדה עם גריל פחם ואווירה של טוקיו הישנה

פתחו במפה ב-Google



Tokyo **הארוטאקה**

4.4 ★ · 269 ביקורות

דלפק סושי אינטימי בן 8 מושבים עם שני כוכבי מישלן ונגירי עונתי מושלם

פתחו במפה ב-Google <

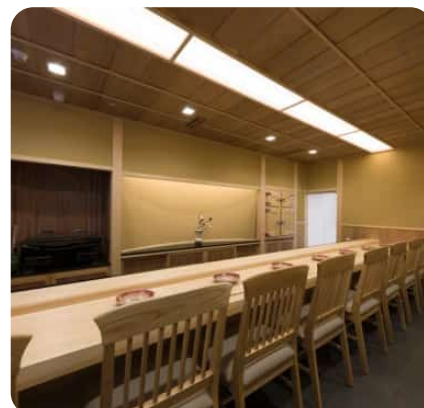


Tokyo **סושי יושיטאקה**

4.4 ★ · 255 ביקורות

דלפק סושי 9 מושבים עם שלושה כוכבי מישלן, טכניקת אדומאה עונתית ברמה שאין למעלה ממנה

פתחו במפה ב-Google <



בדיקת זמינות <

איפה לישון באזור

השוואת מלונות ודירות אירוח



בתי קפה וקינוחים

4 מקומות נבחרים

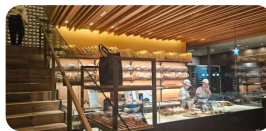
סטארבקס ריזרב רוסטרי טוקיו

Tokyo - Nakameguro

13,675 ביקורות · 4.5 ★

אחד משישה רוסטרי של סטארבקס בעולם, בניין ארבעה קומות של קניגו קומה על נהר מגורו

פתחו במפה ב-Google



בית קפה הינשופים פוקורו איקבוקורו

Tokyo

2,332 ביקורות · 4.8 ★

קפה אינטראקטיבי שבו מחזיקים ינשופים חיים, פופולרי בקרב תיירים ומשפחות

פתחו במפה ב-Google



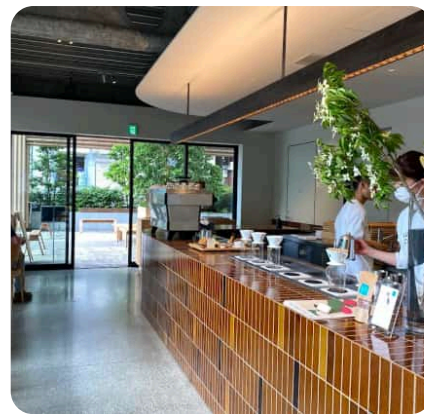
Tokyo - Shibuya

בלו בוטל קופי שיבויה

4.6 ★ · 1,607 ביקורות

הסניף של הרשת האיקונית בשיבויה, פור-אובר מדויק, עיצוב מינימליסטי לחובבי קפה

פתחו במפה ב-Google <



Tokyo

אבאוט לייף קופי ברוארס

4.5 ★ · 801 ביקורות

בר אספרסו עומד זעיר בדוגנזאקה, חלוץ הקלייה המיקרו של טוקיו

פתחו במפה ב-Google <



ברים וחיי לילה

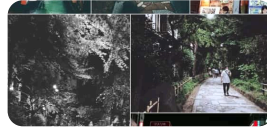
9 מקומות נבחרים

Tokyo - Shinjuku **גולדן גאי**

4.3 ★ · 12,794 ביקורות

200 ברים זעירים בשישה סמטאות, כל בר עם 5 עד 10 מקומות ונושא ייחודי, לב הבוהמה של טוקיו

[פתחו במפה ב-Google](#)



Tokyo - Roppongi **ביל-בורד לייב טוקיו**

4.5 ★ · 2,133 ביקורות

מקום מוזיקה חי יוקרתי במידטאון רופונגי, אמנים בינלאומיים עם נוף פנורמי ואכילה בישיבה

[פתחו במפה ב-Google](#)



Tokyo - Shinjuku **בר בנפידיץ'**

4.4 ★ · 932 ביקורות

מקום 18 בעולם ב-50 הברים הטובים, הברמן מגדל ואוסף צמחים עצמו, 17 מקומות בלי תפריט

[פתחו במפה ב-Google](#)



Tokyo **ג'אז בר סאמטיים**

4.5 ★ · 675 ביקורות

בר ג'אז קלאסי בטוקיו עם הופעות חיות כל לילה ואווירה אינטימית משנות ה-70

[פתחו במפה ב-Google](#)



Tokyo - Shibuya **דה בלווד**

4.6 ★ · 595 ביקורות

מקום 48 ב-50 הברים הטובים בעולם, קוקטיילים בהשראת קייסקי ודלפק סושי נסתר

[פתחו במפה ב-Google](#)



Tokyo 📍 **מיקסולוג'י סאלון**

4.5 ★ · 587 ביקורות

לאונג' קוקטיילים יוקרתי בגינזה סיקס עם שתיות מולקולריות ועיצוב מרהיב

פתחו במפה ב-Google <



Tokyo - Shinjuku 📍 **ניו יורק בר**

4.4 ★ · 456 ביקורות

בר ג'אז בקומה 52 של פארק היאט, מפורסם מהסרט אבוד בתרגום, נוף 360 מדרגות וסקי יפני

פתחו במפה ב-Google <



רובע הברים שינג'וקו ניי-צ'ומה

Tokyo 📍

4.6 ★ · 367 ביקורות

מרכז הבידור הידידותי לקהילת להט"ב בטוקיו עם מאות ברים קטנים ומכילים

פתחו במפה ב-Google <



Tokyo 📍

אלבטרוס ג'י

4.4 ★ · 270 ביקורות

בר צר בן שלוש קומות בגולדן גאי עם עיצוב אנטיק וקהל אקלקטי של שמונה מושבים

פתחו במפה ב-Google <



טבע, גנים ותצפיות

16 מקומות נבחרים

Tokyo - Asakusa/Oshiage

טוקיו סקייטרי

4.4 ⭐ · 116,315 ביקורות

המגדל הגבוה ביפן, תצפית מרהיבה ובסיס קניות ואוכל.

איך מגיעים: בטוקיו

מתי לבוא: בוקר, לניצול יום מלא

טיפ מקומי: דירוג 4.4 מ-116,390 ביקורות, מהמדורגים באזור

פתחו במפה ב-Google



Tokyo - Minato

מגדל טוקיו

4.5 ⭐ · 98,016 ביקורות

מגדל השידור האדום בהשראת פריז, סמל קלאסי של העיר.

איך מגיעים: בטוקיו

מתי לבוא: בוקר, לניצול יום מלא

טיפ מקומי: דירוג 4.5 מ-98,085 ביקורות, מהמדורגים באזור

פתחו במפה ב-Google



Tokyo - Shinjuku 📍

גן שינג'וקו גיואן

4.6 ★ · 45,232 ביקורות

פארק 58 הקטגוריות המשלב גנים יפניים, צרפתיים ואנגליים, ומציע את פריחת הדובדבן הטובה ביותר בטוקיו

פתחו במפה ב-Google <



Tokyo - Ueno 📍

פארק אואנו

4.4 ★ · 34,273 ביקורות

הפארק הציבורי הראשון ביפן מאכסן מוזיאונים, גן חיות ואגם שינובאזו, ומהווה אתר החגיגה המפורסם של פריחת הדובדבן

פתחו במפה ב-Google <



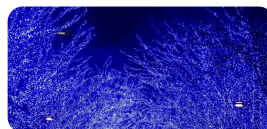
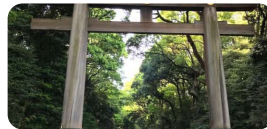
Tokyo - Harajuku/Yoyogi 📍

פארק ייוגי

4.4 ★ · 27,272 ביקורות

אחד הפארקים הגדולים בטוקיו, שוקק חיים בפיקניקים ואירועים צבעוניים לצד מקדש מייג'י המפורסם

פתחו במפה ב-Google <



Tokyo - Shibuya **שיבויה סקיי**

4.6 ★ · 25,612 ביקורות

גג פתוח בגובה 229 מטר מעל שיבויה סקרמבל סקוור, 360 מדרגות ללא הפרעה על כל טוקיו

פתחו במפה ב-Google <



Tokyo **פארק אינוקשירה**

4.4 ★ · 13,576 ביקורות

פארק ירוק ואהוב בלב טוקיו עם אגם שקט, סירות ברבורים ומקדש בנזאיטן עתיק

פתחו במפה ב-Google <

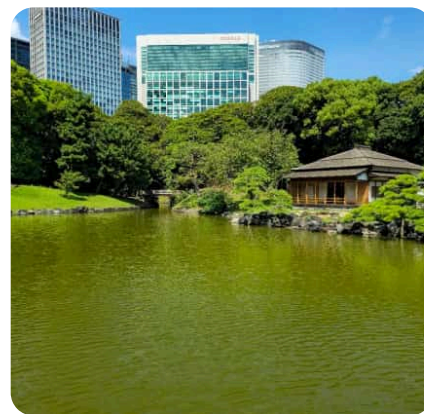


Tokyo - Shiodome **גני המריקיו**

4.4 ★ · 12,449 ביקורות

גן אחוזה היסטורי עם אגמים מושפעי גאות ושפל ובית תה צף, מול קו האופק המודרני של שיאודומה

פתחו במפה ב-Google <

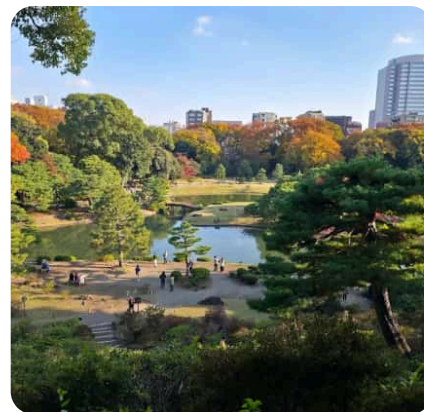


Tokyo - Bunkyo **גן ריקוגיאן**

4.4 ★ · 10,621 ביקורות

גן נוף מתקופת אדו משנת 1702, הנחשב ליפה מגני טוקיו, עם 88 סצנות המושפעות משירת וואקה

[פתחו במפה ב-Google](#)



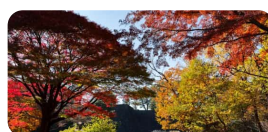
גני הארמון הקיסרי המזרחיים

Tokyo - Chiyoda

4.4 ★ · 10,121 ביקורות

יסודות טירת אדו העתיקה עם חפירים עצומים וגנים יפניים נדירים, בכניסה חופשית לתוך המתחם הקיסרי

[פתחו במפה ב-Google](#)



Tokyo - Shinjuku **מצפה עיריית טוקיו**

4.5 ★ · 8,783 ביקורות

תצפית חינמית מגובה 202 מטר עם נוף עוצר נשימה על פני כל טוקיו ועד פוג'י ביום בהיר

[פתחו במפה ב-Google](#)



Greater Tokyo 📍 **גן סנקיאן**

7,983 ביקורות · 4.4 ★

גן היסטורי ביוקוהמה עם מבנים עתיקים מרחבי יפן, יפה במיוחד בפריחת הדובדבן

פתחו במפה ב-Google <

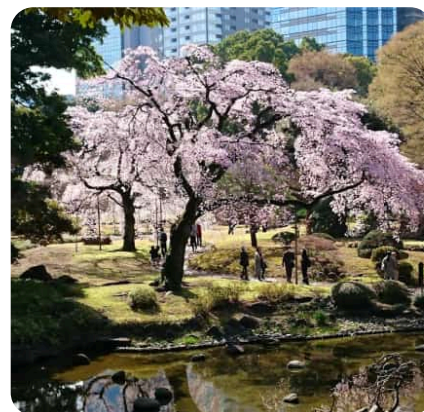


Tokyo 📍 **גן קוישיקאוה קורקואן**

6,717 ביקורות · 4.4 ★

הגן הישן ביותר בטוקיו, שילוב נדיר של נוף יפני וסיני מ-1629 ליד טוקיו דום

פתחו במפה ב-Google <



Greater Tokyo 📍 **הר טאקאו**

5,170 ביקורות · 4.5 ★

ההר הנגיש ביותר מטוקיו, עם נוף עוצר נשימה להר פוג'י ושבילים ירוקים ומגוונים

פתחו במפה ב-Google <



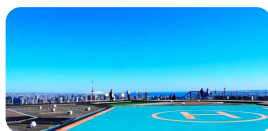
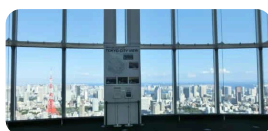
Tokyo 📍

טוקיו סיטי ויו

3,389 ביקורות · 4.4 ★

גג פתוח בקומה 52 של מגדל מורי עם נוף מרהיב ועל הגג גישה למוזיאון אמנות עכשווית

פתחו במפה ב-Google <



Tokyo 📍

תצפית מרכז בונקיו

915 ביקורות · 4.5 ★

פנורמה חינמית של 330 מעלות מקומה 25, הכוללת את שינג'וקו, סקייטרי ופוג'י

פתחו במפה ב-Google <



השוואת מחירים <

השכרת רכב

הדרך הכי טובה לטייל בחופש





קניות ושווקים

17 מקומות נבחרים

יודבאשי קמרה אקיהאבארה

Tokyo

4.2 ★ · 26,308 ביקורות

מגה-חנות אלקטרוניקה ענקית רב-קומתית, המקום הגדול ביותר לגאדג'טים בטוקיו

פתחו במפה ב-Google



Tokyo

דון קיחוטה שיבויה

4.2 ★ · 21,791 ביקורות

ממלכת הנחות הפתוחה 24 שעות עם אלקטרוניקה, קוסמטיקה ואוכל לכל תייר

פתחו במפה ב-Google



Tokyo 📍 מיצוקושיי גינזה

4.1 ★ · 20,993 ביקורות

חנות הכלבו האיקונית בשדרת צ'או עם מותגי יוקרה ומרתף מזון מפואר

פתחו במפה ב-Google <

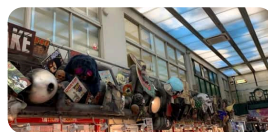


Tokyo 📍 נאקאנו ברודוויי

4.2 ★ · 13,249 ביקורות

גן עדן לאוטאקו עם 4 קומות של פיגורות אנימה וינטאג', מנגה נדירה ומוצרי פולחן

פתחו במפה ב-Google <



Tokyo 📍 יוניקלו גינזה פלאגשיפ

4.2 ★ · 13,117 ביקורות

החנות הגדולה בעולם של יוניקלו על 12 קומות עם קולקציות בלעדיות לגינזה

פתחו במפה ב-Google <

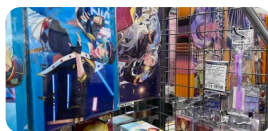
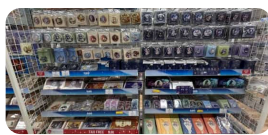


Tokyo **אנימיט אקיהאבארה**

★ 4.2 · 12,688 ביקורות

הפלאגשיפ של רשת הסחורה האנימה הגדולה ביפן עם פיגורות, מנגה ודויג'ינשי

פתחו במפה ב-Google <



רחוב המטבחים קאפאבאשי

Tokyo

★ 4.3 · 12,589 ביקורות

רובע ציוד מטבח סיטונאי עם סכינים מקצועיים, כלי לאקר ודגמי אוכל מפלסטיק

פתחו במפה ב-Google <



Tokyo **טוקיו הנדס שיבויה**

★ 4.2 · 9,467 ביקורות

חנות אורח חיים יצירתית רב-קומתית עם כלי עשה-זאת-בעצמך, ניירת ומוצרי נסיעה

פתחו במפה ב-Google <



Tokyo 📍

שיבויה פארקו

★ 4.3 · 8,050 ביקורות

קומפלקס תרבות מחודש עם חנות נינטנדו טוקיו הרשמית ותערוכות אמנות

פתחו במפה ב-Google <



Tokyo 📍

מוג'י גינזה פלאגשיפ

★ 4.3 · 6,064 ביקורות

הפלאגשיפ הגלובלי של מוג'י עם מלון, מאפייה ומבחר המוצרים הרחב בעולם

פתחו במפה ב-Google <



Tokyo 📍

לופט שיבויה

★ 4.3 · 5,820 ביקורות

פלאגשיפ רשת אורח החיים עם מוצרי עיצוב יפניים, יומנים, קוסמטיקה ומתנות

פתחו במפה ב-Google <



Tokyo 📍 **חנות נינטנדו טוקיו**

4,458 ביקורות · 4.5 ★

הפלאגשיפ הרשמי של נינטנדו בשיבויה פארקו עם מוצרי בלעדיות ודגמי משחקים

פתחו במפה ב-Google <

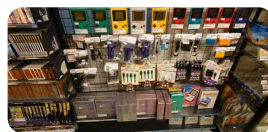


Tokyo 📍 **סופר פוטאטו אקיהאברה**

3,849 ביקורות · 4.3 ★

חנות משחקי רטרו אגדית עם פאמיקום, סופר נינטנדו וארונות ארקיד וינטאג'

פתחו במפה ב-Google <

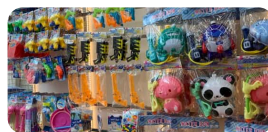


Tokyo 📍 **דאיסו הארג'וקו**

3,637 ביקורות · 4.2 ★

חנות מאה הין הפלאגשיפ בת 6 קומות, עצירת הסוברינירים האהובה על תיירים

פתחו במפה ב-Google <

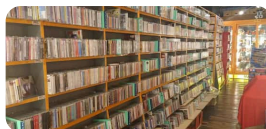


Tokyo 📍 **מנדאראקה שיבויה**

4.4 ★ · 2,784 ביקורות

חנות מכירה חוזרת של מנגה ואנימה עם מהדורות נדירות, צעצועי וינטאג' ופיגורות

פתחו במפה ב-Google <



Tokyo 📍 **פוקמון סנטר שיבויה**

4.3 ★ · 2,684 ביקורות

מרכז פוקמון גדול עם סחורה בלעדית לשיבויה, גן עדן לאספנים ולמעריצים

פתחו במפה ב-Google <



Tokyo 📍 **בימס ג'אפן שינג'וקו**

4.4 ★ · 1,770 ביקורות

חנות סלקט של מותגים יפניים משובחים שמשלבת מלאכת יד מסורתית עם סטריטוור

פתחו במפה ב-Google <



מקדשים ומקדשי שינטו

6 מקומות נבחרים

Tokyo - Asakusa

מקדש סנסו-גי

4.6 ★ · 96,412 ביקורות

המקדש הבודהיסטי הוותיק ביותר בטוקיו משנת 30,645 מיליון
מבקרים בשנה עם שער קמינארימון

פתחו במפה ב-Google



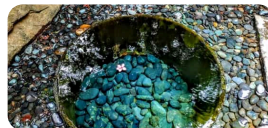
Tokyo - Harajuku

מקדש מייגי ג'ינגו

4.6 ★ · 51,300 ביקורות

מקדש שינטו שליו בתוך יער בן 70 הקטאר, מוקדש לקיסר מייג'י,
המבוקר ביותר ביפן

פתחו במפה ב-Google

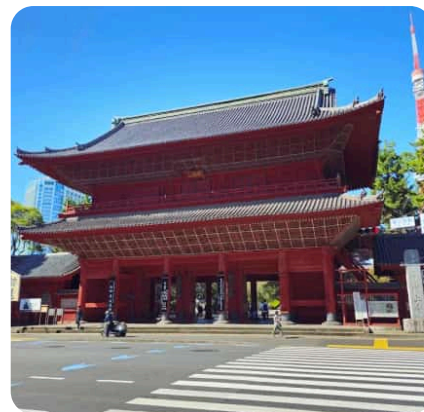


Tokyo  **מקדש זוג'ו-ג'י**

12,467 ביקורות · 4.5 ★

מקדש בודהיסטי גדול מתקופת טוקוגאווה עם נוף ישיר אל מגדל טוקיו

[פתחו במפה ב-Google](#)



Tokyo  **מקדש יוש'ימה טנמאנגו**

11,810 ביקורות · 4.3 ★

מקדש קלאסי לאמנויות ולמידה הפורח בשזיפים לבנים בפברואר

[פתחו במפה ב-Google](#)



Tokyo  **מקדש גוטוקו-ג'י**

10,474 ביקורות · 4.6 ★

מקדש הלידה האגדי של בובת המאנקי-נקו עם אלפי חתולים קרמיים מביאי מזל

[פתחו במפה ב-Google](#)

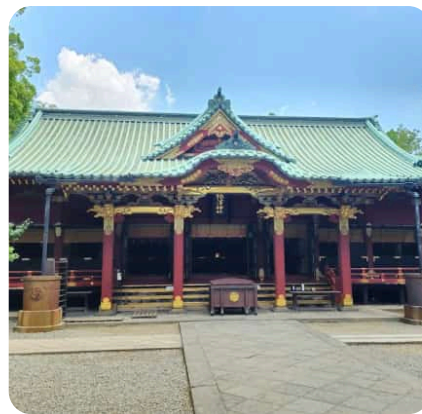


Tokyo - Bunkyo  **מקדש נזו**

9,222 ביקורות · 4.4 ★

אחד המקדשים הוותיקים בטוקיו, מפורסם במנהרת שערי טוריי
אדומים ופסטיבל האזלאה באפריל

[פתחו במפה ב-Google](#)



Tokyo - Toyosu

טים-לאב פלנטס טוקיו

4.5 ★ · 53,400 ביקורות

מוזיאון אמנות דיגיטלית שמתהלכים בו דרך מים, 2.5 מיליון מבקרים בשנה, חוויה עוטפת לחלוטין

פתחו במפה ב-Google



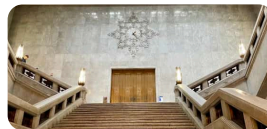
המוזיאון הלאומי של טוקיו

Tokyo - Ueno

4.5 ★ · 30,619 ביקורות

המוזיאון הוותיק ביפן, עם מעל 110,000 חפצים כולל שריון סמוראים, פסלי בודהה וכלי חרס עתיקים

פתחו במפה ב-Google



טים-לאב בורדרלס טוקיו

Tokyo - Azabudai Hills 📍

28,867 ביקורות · 4.6 ★

מוזיאון ללא גבולות שבו יצירות אמנות דיגיטלית נעות ומתקשרות בין חדרים, אחד מהמקומות הגדולים בעולם

פתחו במפה ב-Google <



Tokyo - Shibuya 📍

מעבר החצייה שיבויה

22,136 ביקורות · 4.5 ★

הצומת ההומה בעולם, שבה אלפי הולכי רגל חוצים בו-זמנית לכל הכיוונים בלב לבה של טוקיו המודרנית

פתחו במפה ב-Google <



Tokyo - Mitaka 📍

מוזיאון ג'יבלי

19,433 ביקורות · 4.5 ★

מוזיאון קסום של סטודיו ג'יבלי עם תלבושות מקוריות ורובוט לפוטה על הגג, כרטיסים נגמרים חודשים מראש

פתחו במפה ב-Google <



Tokyo 📍 תחנת טוקיו

4.3 ★ · 17,547 ביקורות

נקודת המוצא לטיולי היום, ממנה יוצאות רכבות מהירות לכל יעדי הסביבה.

פתחו במפה ב-Google <



רחוב הקניות נאקאמיסה

Tokyo - Asakusa 📍

4.3 ★ · 15,478 ביקורות

שדרת 250 מטר עם 89 חנויות מסורתיות לאורך הדרך לסנסו-ג'י, אחד הרחובות הותיקים ביפן

פתחו במפה ב-Google <



Tokyo - Ryogoku 📍 מוזיאון אדו-טוקיו

4.4 ★ · 13,875 ביקורות

ארבע מאות שנות היסטוריה של טוקיו מתחייה דרך דיורמות ענק ושחזורים בגודל טבעי מרתקים

פתחו במפה ב-Google <

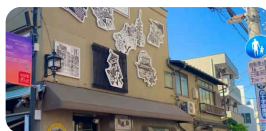


Tokyo 📍 רחוב הקניות יאנאקה גינזה

4.1 ★ · 11,420 ביקורות

רחוב נוסטלגי בשכונה הוותיקה ביטוקיו עם חתולים, חנויות עץ ואווירה אותנטית

פתחו במפה ב-Google <



Tokyo - Akihabara 📍 אקיהאברה

4.5 ★ · 8,481 ביקורות

מרכז העולמי לאנימה, מנגה וגיימינג עם חנויות אלקטרוניקה רב-קומתיות, קפה מייד ואינסוף ארקייד

פתחו במפה ב-Google <



Tokyo - Roppongi 📍 מוזיאון מורי לאמנות

4.3 ★ · 7,204 ביקורות

מוזיאון אמנות עכשווית בקומות 52-53 של מגדל רופונגי הילז, עם תערוכות חלוציות ופנורמה עירונית מדהימה

פתחו במפה ב-Google <

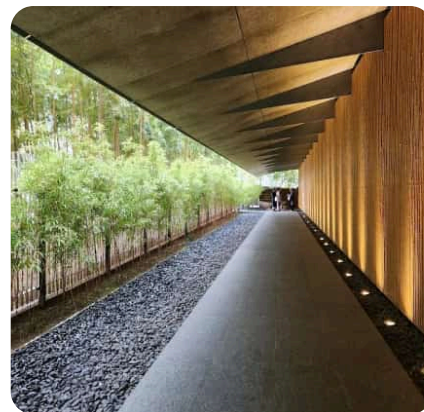


Tokyo 📍 מוזיאון נזו

4.5 ★ · 6,438 ביקורות

אוסף אמנות יפנית קלאסית עם גן תה שליו בסמטאות השקטות של שכונת אאויאמה

פתחו במפה ב-Google <

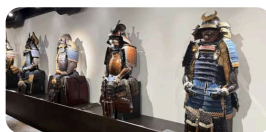


Tokyo 📍 מוזיאון הסמוראים

4.9 ★ · 4,130 ביקורות

שריונות ולהבים אותנטיים מהעידן הפיאודלי, עם הדגמות חרב חיות ואפשרות לנסות קסדה

פתחו במפה ב-Google <





Tokyo - Maihama (Urayasu) 

דיסנילנד טוקיו

4.6 ★ · 124,005 ביקורות

פארק השעשועים האהוב, חוויה מושלמת למשפחות וזוגות.

 איך מגיעים: בטוקיו

 מתי לבוא: בוקר, לניצול יום מלא

 טיפ מקומי: קונים כרטיסים מראש אונליין, נמכרים מהר

פתחו במפה ב-Google <



Tokyo - Maihama (Urayasu) 

דיסניסי טוקיו

4.5 ★ · 106,820 ביקורות

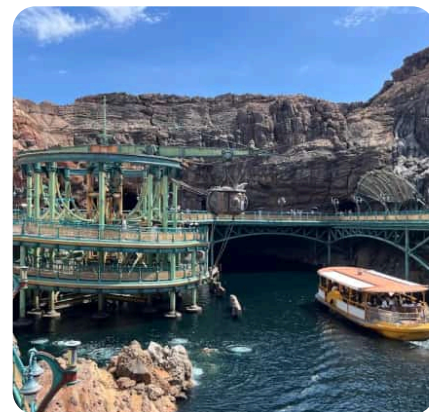
פארק ייחודי בעולם בנושא ימי, מרהיב גם למבוגרים.

 איך מגיעים: בטוקיו

 מתי לבוא: ימי חול פחות עמוסים מסופי שבוע

 טיפ מקומי: קונים כרטיסים מראש אונליין, נמכרים מהר

פתחו במפה ב-Google <



Tokyo - Odaiba **פארק החוף אודאיבה**

4.4 ★ · 15,640 ביקורות

אי מלאכותי פוטוריסטי במפרץ טוקיו עם פסל חירות, גשר הקשת ואטרקציות דיגיטליות עוצרות נשימה

פתחו במפה ב-Google <



Tokyo - Ginza **תיאטרון קבוקיזה**

4.3 ★ · 10,517 ביקורות

בית התיאטרון המרכזי של קבוקי בגינזה, עם תלבושות מפוארות ואיפור דרמטי מסורתי של מאות שנים

פתחו במפה ב-Google <



זירת ריוגוקו קוקוגיקאן

Tokyo - Ryogoku

4.4 ★ · 8,827 ביקורות

זירת הסומו הלאומית של יפן, מקום שלושה טורנירים גדולים בשנה ולב לבה של האמנות הלחימותית העתיקה

פתחו במפה ב-Google <



Tokyo

בית תה גן הארמאריקיו

4.6 ★ · 930 ביקורות

טקס מאצ'ה אותנטי בתוך גן היסטורי מתקופת אדו המוקף בגורדי השחקים של טוקיו

פתחו במפה ב-Google <



Tokyo

אורות אראשיו

4.4 ★ · 234 ביקורות

האורות היחידה בטוקיו שמאפשרת לצפות בחלון הרחוב באימוני סומו בשעות הבוקר

פתחו במפה ב-Google <



לכל החוויות <

סיורים וכרטיסים

להזמין מראש ולדלג על התור



אזור

הר פוג'י, האקונה והסביבה

הר פוג'י, אגמים, אונסן וקמאקורה, טיולי יום מטוקיו

4 אונסן וריוקאן 🗨️

9 טבע, גנים ותצפיות 🌸

2 בתי קפה וקינוחים ☕

1 תרבות, מוזיאונים ופופ 🇯🇵

6 מקדשים ומקדשי שינטו 🏯

1 קניות ושוקים 🛍️

4 אתרים ומורשת 🏛️

27 מקומות נבחרים

בתי קפה וקינוחים

2 מקומות נבחרים

בייקרי אנד טייבל האקונה

Hakone / Moto-Hakone

4,290 ביקורות · 4.1 ★

מאפייה ובית קפה לצד האגם ממש ליד מקדש האקונה, עם מרפסת שולחנות להשרית רגליים ומאפים אומנותיים

פתחו במפה ב-Google



27 Coffee View 御相

קמאקורה צ'אצ'ה

Kamakura / Komachi Street

623 ביקורות · 4.8 ★

מומחית מאצ'ה נערצת ברחוב קומאצ'י עם חמישה רמות עוצמה של גלידת מאצ'ה טקסית ותורים שאינם אוזלים

פתחו במפה ב-Google



Fuji / Oshino Village 

אושינו הקאי

4.2 ★ · 43,349 ביקורות

שמונה בריכות מעיין שקופות שמוזנות מהמשה הר פוג'י, בכפר גגות קש אדו עם קרפיון ענק בתוכן

פתחו במפה ב-Google <



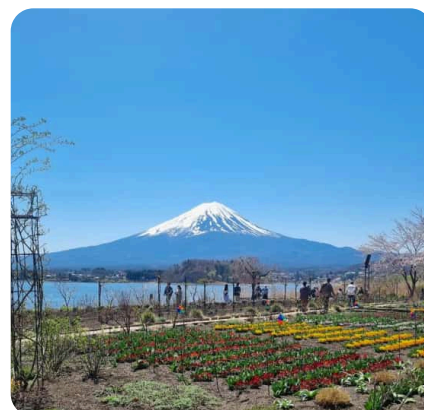
חוף צפוני של קוואגוצ'יקו, פארק אואישי

Fuji / Kawaguchiko 

4.5 ★ · 22,928 ביקורות

פארק אגם פתוח עם פנורמה בלתי חסומה של פוג'י מעל המים, פורח בלבנדר ובקוסמוס בעונת השיא

פתחו במפה ב-Google <

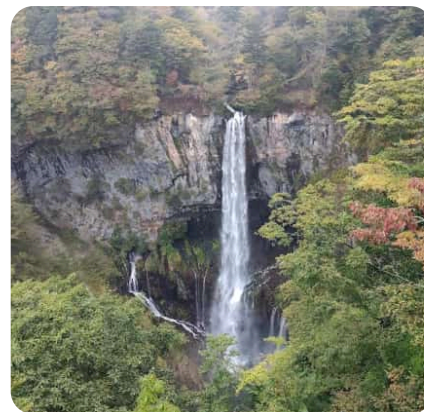
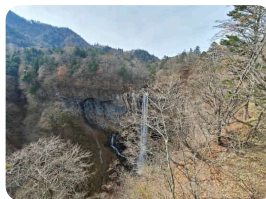


Nikko / Lake Chuzenji 📍 מפלי קגון

4.4 ★ · 20,744 ביקורות

מפל בגובה תשעים ושבעה מטרים מהנמנים על שלושת המפלים הגדולים של יפן, עם מעלית יורדת לפלטפורמת צפייה בתחתיתו

פתחו במפה ב-Google <

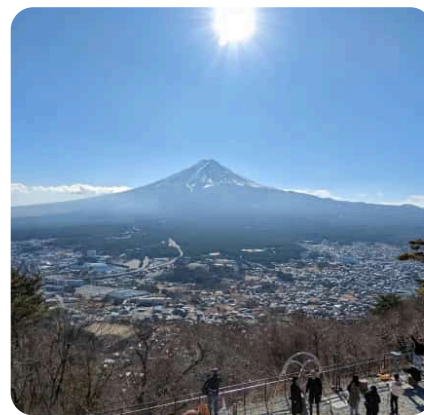


Fuji / Kawaguchiko 📍 רכבל פנורמת פוג'י

4.4 ★ · 10,732 ביקורות

גונדולה קצרה עולה לגובה אלף מטר מעל קוואגוצ'יקו לנוף פרונטלי מלא של הר פוג'י בשעות הבוקר המוקדמות

פתחו במפה ב-Google <



Nikko / Entrance 📍 גשר שינקיו

4.2 ★ · 10,175 ביקורות

גשר לקה אדום בשער הכניסה לניקו, מהגשרים הגדולים של יפן, ממסגר את שדרת הארזים לאתרי המורשת

פתחו במפה ב-Google <



קנגאוה **עמק אוואקודאני**

4.4 ★ · 6,337 ביקורות

עמק וולקאני עם קיטור גועש, ביצים שחורות שבושלו במעיין חם ונוף קסום להר פוג'י

פתחו במפה ב-Google <



Fuji / Fujiyoshida **פגודת צ'וריאטו**

4.7 ★ · 6,004 ביקורות

פגודה אדומה בת חמש קומות על שלוש מאות תשעים ושבע מדרגות, עם התמונה המסגרת המושלמת ביותר של הר פוג'י

פתחו במפה ב-Google <

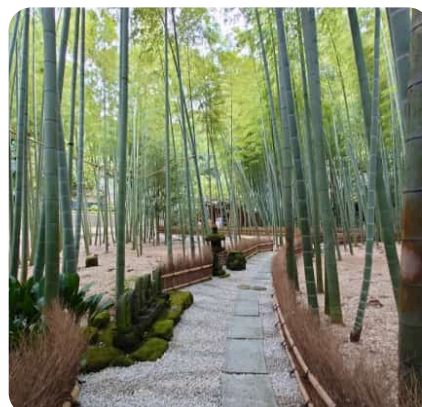


Kamakura / Jomyoji **מקדש הוקוקו-גי**

4.4 ★ · 5,446 ביקורות

חורשת במבוק של אלפיים גבעולי מוסו מסננת קרני אור כמו בקתדרלה, עם בית תה מאצ'ה בלב היער

פתחו במפה ב-Google <

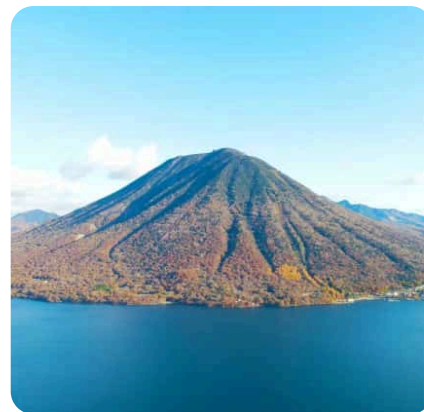


אגם צ'וזנג'י סוצ'יגי

4.4 ★ · 1,490 ביקורות

אגם הרים בגובה 1,269 מטר בניקו, עם עלי סתיו אדומים
שמשקפים במים הכחולים

פתחו במפה ב-Google <



השוואת מחירים <

השכרת רכב

הדרך הכי טובה לטייל בחופש



גונמה 

יובאטאקה, אונסן קוסאטסו

4.6 ★ · 18,055 ביקורות

מדשאת המים הרותחים הגדולה ביפן פולטת 32,000 ליטר מים חמים בדקה, מרהיבה במיוחד בלילה

פתחו במפה ב-Google <



גונמה 

אמבט הגג סאינוקאורה

4.4 ★ · 5,999 ביקורות

אחת מאמבטיות הפתח הגדולות ביפן, אדים ולבן שלג ונוף הרים מסביב ברוטנבורו גדול במיוחד

פתחו במפה ב-Google <



Hakone / Tonosawa

האקונה יוריו

4.3 ★ · 5,478 ביקורות

מתקן אונסן מודרני בלב חורשת במבוק עם תשע עשרה אמבטיות יער פרטיות לשכירה לפי שעה

פתחו במפה ב-Google



Hakone / Gora

גורה קאדאן

4.5 ★ · 1,111 ביקורות

וילה קיץ קיסרית שהפכה ריוקאן יוקרתי עם אמבטיות גופרית פרטיות וארוחות קייסקי בגנים יפניים

פתחו במפה ב-Google





שיזואוקה

אאוטלט גוטמבה פרמיום

4.1 ★ · 28,865 ביקורות

200 מותגים בינלאומיים תחת כיפת השמיים עם נוף ישיר להר פוג'י, גדול האאוטלטים ביפן

[פתחו במפה ב-Google](#)



מקדשים ומקדשי שינטו

6 מקומות נבחרים

מקדש ניקו טושוגו

Nikko / Shrine Complex

ביקורות 33,750 · 4.5 ★

מאוזוליאום מורשת אונסק"ו משנת 1617 מצופה 2.4 מיליון עלי זהב עם פיסולים מורכבים ושלושת הקופים החכמים

פתחו במפה ב-Google



קוטוקו-אין, הבודהה הגדול של קמאקורה

Kamakura / Hase

ביקורות 31,800 · 4.4 ★

פסל ברונזה של אמידה בגובה שלושה עשר מטר ומחצי, אוצר לאומי שעמד בטייפונים וצונאמי במשך שבע מאות וחמישים שנה

פתחו במפה ב-Google



מקדש צוורוגאוקה האצ'ימאנגו

Kamakura / Central 📍

ביקורות 28,967 · 4.4 ★

המקדש החשוב ביותר של קמאקורה, מוקם ב-1063 עם במה גרנדיוזית על גבעה ובריכות לוטוס עונתיות מרהיבות

פתחו במפה ב-Google <



מקדש האקונה-גינג'ה

Hakone / Moto-Hakone 📍

ביקורות 19,538 · 4.4 ★

שער טוריי אדום בן אלף ומאתיים שנה שזוקף את ראשו מתוך אגם אשי, נוף רוחני שאין כמוהו ביפן

פתחו במפה ב-Google <



Kamakura / Hase 📍

מקדש האסדרה

ביקורות 16,809 · 4.5 ★

מקדש צוקים מהמאה השמינית עם פסל קאנון מעץ בגובה תשעה מטרים, גנים עם נוף לים ופריחת הורטנזיות

פתחו במפה ב-Google <



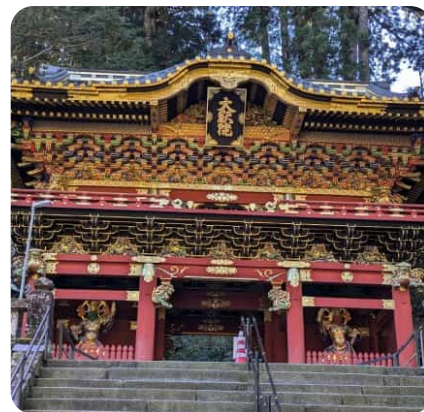
מקדש טאייואינביו

Nikko / Shrine Complex 📍

1,110 ביקורות · 4.6 ⭐

מאוזוליאום השוגון השלישי, פחות צפוף מטושוגו אך מרהיב לא פחות עם לכה שחורה וזהב ו-315 פנסי אבן

פתחו במפה ב-Google <



מוזיאון הפסל בשטח פתוח של האקונה

Hakone / Ninotaira 

15,578 ביקורות · 4.5 ★

שבעים אלף מטר מרובע של פסלי ענק מאת פיקאסו ומור, פרושים על רקע הרי האקונה המרהיבים

[פתחו במפה ב-Google](#)



Fuji / Fujiyoshida פוג'י-קיו היילנד

4.3 ★ · 25,792 ביקורות

פארק שעשועים רכבות הרים שוברות שיאות עולמיים למרגלות הר פוג'י, עם אטרקציות אנימה ורקע הר מרהיב

פתחו במפה ב-Google <



שייט האקונה על אגם אשי

Hakone / Lake Ashi 

4.3 ★ · 7,261 ביקורות

מעבורת ספינת פיראטים צבעונית חוצה את האגם הוולקני עם נוף ישיר לשער הטוריי ולפוג'י בימים בהירים

פתחו במפה ב-Google <



טו צ'יגי

ניקו אדו וונדרלנד

4.3 ★ · 6,693 ביקורות

פארק תמטי מרהיב שמחיה את עידן האדו עם מופעי סמוראים, נינג'ות ותהלוכות שוגונים

פתחו במפה ב-Google <



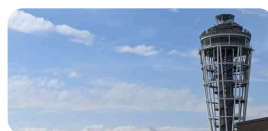
Kamakura / Enoshima

האי אנושימה

4.6 ★ · 281 ביקורות

אי גאות המחובר בגשר להולכי רגל ובו מקדש, מערות לבה, מגדלור ים ודוכני פירות ים בטיול אחד

פתחו במפה ב-Google <



לכל החוויות <

סיורים וכרטיסים

להזמין מראש ולדלג על התור





אזור

קיוטו

מקדשי הזן, סמטאות הגיישות וחורשות הבמבוק

1 ברים וחיי לילה 🍷

4 בתי קפה וקינוחים ☕

3 מסעדות ואוכל 🍽️

13 מקדשים ומקדשי שינטו 🏯

1 אונסן וריוקאן 🍱

6 טבע, גנים ותצפיות 🌸

3 אתרים ומורשת 🏛️

3 תרבות, מוזיאונים ופופ 🎭

34 מקומות נבחרים

מסעדות ואוכל

3 מקומות נבחרים

Kyoto - Nakagyo

שוק נישיקי

4.3 ★ · 52,626 ביקורות

מטבח קיוטו, סמטה מקורה עם דוכני אוכל, מאצ'ה וטופו טרי.

איך מגיעים: בקיוטו

מתי לבוא: צהריים או ערב, בשעות השיא נוצרים תורים

טיפ מקומי: הרבה מקומות קטנים ומזומן בלבד, כדאי להצטייד

פתחו במפה ב-Google



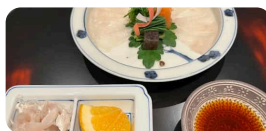
Kyoto - Higashiyama

קיקוני הונטן

4.4 ★ · 944 ביקורות

מסעדת קייסקי שלושה כוכבי מישלן מ-1912 שמבשלת עם מי באר מהמאה ה-15

פתחו במפה ב-Google



Kyoto

מסעדת פונטוצ'ו פוג'יטה

4.4 ★ · 266 ביקורות

קאיסקי מעודן בסמטת הפנסים פונטוצ'ו, חומרי גלם עונתיים
מקיוטו ושף שרגיל לאורחים מחו"ל

[פתחו במפה ב-Google](#)



בדיקת זמינות >

איפה ליטון באזור

השוואת מלונות ודירות אירוח



בתי קפה וקינוחים

4 מקומות נבחרים

Kyoto - Uji

נאקמורה טוקיצי' הונטן

4.4 ★ · 5,372 ביקורות

בית תה בן 170 שנה בעיר מאצ'ה אוג'י, מגיש פרפה מאצ'ה מרהיב בסביבה היסטורית

פתחו במפה ב-Google



Kyoto

ארביקה קיוטו היגאשיאמה

4.4 ★ · 2,965 ביקורות

קפה ספיישלטי בעיצוב מינימליסטי מרהיב בהיגאשיאמה, אחד הבתי הקפה המצולמים ביותר ביפן

פתחו במפה ב-Google



איפודו טי, חנות הבית קיוטו

Kyoto - Nakagyo 📍

2,573 ביקורות · 4.5 ★

בית תה מ-1717 שסיפק מאצ'ה לחצר הקיסרית, עם חדר תה מסורתי לטעימה פנימית

פתחו במפה ב-Google <



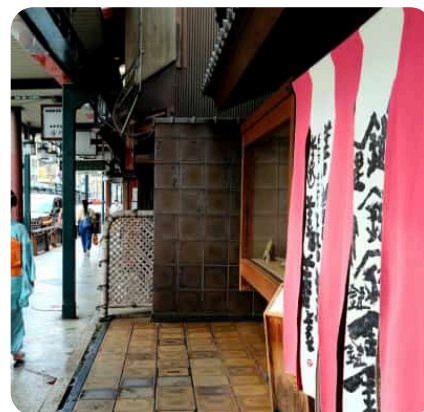
Kyoto - Gion 📍

קאג'יזן יושיפוסה

2,024 ביקורות · 4.4 ★

בית ממתקים מ-1716 בלב ג'יון, מגיש מאצ'ה כבד ועוגיות מסורתיות בחדר תה שקט

פתחו במפה ב-Google <





ברים וחיי לילה



1 מקומות נבחרים

Kyoto - Nakagyo

בר רוקינג צ'יר

872 ביקורות · 4.4 ★

בר קוקטיילים חמים מחופה עץ שבו ברמנים לבושי וסטקוט מכינים כל שתייה לפי טעמך

פתחו במפה ב-Google



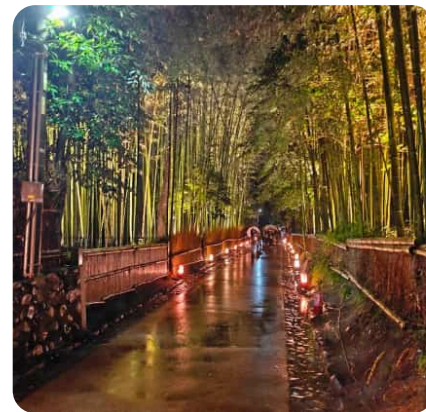
חורשת הבמבוק של ארשיאמה

Kyoto - Arashiyama 

ביקורות 23,371 · 4.3 ★

מסדרון במבוק ענקי ומיסטי שמרשרש ברוח ויוצר אחת הצילומיות האיקוניות ביפן

פתחו במפה ב-Google <



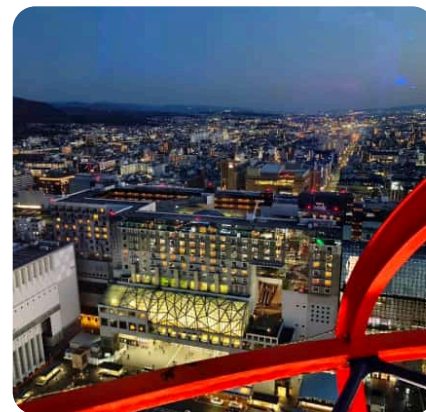
סיפון התצפית של מגדל קיוטו

Kyoto - Shimogyo 

ביקורות 18,007 · 4.2 ★

נוף 360 מעלות מ-100 מטר מעל קיוטו סטיישן, הנקודה הגבוהה ביותר הנגישה לציבור

פתחו במפה ב-Google <



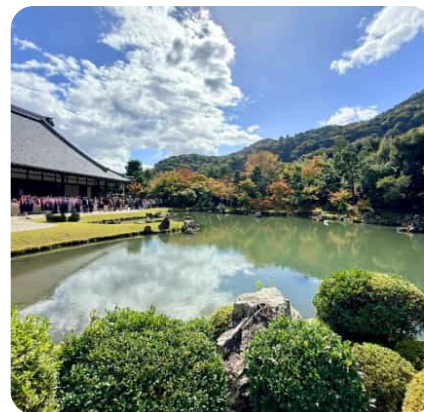
Kyoto - Arashiyama 📍

מקדש טנריו-גי

4.4 ★ · 16,677 ביקורות

מקדש זן מורשת עולמית עם גן מים קלאסי שמשמש בהרי ארשיאמה כרקע טבעי שאול

פתחו במפה ב-Google <



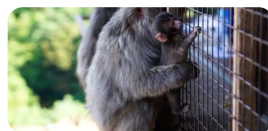
פארק הקופים אירוואטאיאמה

Kyoto - Arashiyama 📍

4.5 ★ · 14,388 ביקורות

120 קופים יפניים חופשיים על ההר, עם מרפסת תצפית פנורמית על קיוטו כולה למטה

פתחו במפה ב-Google <



Kyoto - Higashiyama 📍

פארק מארויאמה

4.4 ★ · 6,861 ביקורות

פארק ציבורי ותיק ואהוב שעץ הדובדבן הבוכה שלו הפך לסמל פריחת האביב של קיוטו

פתחו במפה ב-Google <



Kyoto - Higashiyama 📍

במת קיומיזו-דרה

4.6 ★ · 566 ביקורות

במה עצית תלויה ללא מסמר אחד, משקיפה על קיוטו בנוף פנורמי מרהיב בעונת השלכת

פתחו במפה ב-Google <



השוואת מחירים <

השכרת רכב

הדרך הכי טובה לטייל בחופש



אונסן וריוקאן

1 מקומות נבחרים

Kyoto - Arashiyama 

אונסן טנזאן-נו-יו

4.2 ★ · 2,807 ביקורות

ספא גדול ליד ארשיאמה עם מי רדיום טבעיים, אמבטיית משי
ואמבטיה מוגזת מרגיעה

[פתחו במפה ב-Google](#)





מקדשים ומקדשי שינטו

13 מקומות נבחרים

מקדש פושימי אינארי

Kyoto - Fushimi

4.6 ★ · 89,146 ביקורות

אלפי שערי טורי כתומים מטפסים על ההר, אחד המראות המזוהים ביותר עם יפן.

איך מגיעים: רכבת JR נארה עד תחנת אינארי, ממש מול הכניסה

מתי לבוא: מוקדם בבוקר או אחרי רדת החשכה, השערים ריקים יותר

טיפ מקומי: המסלול המלא לפסגה הוא 2 עד 3 שעות, רבים מסתפקים בחלק התחתון

פתחו במפה ב-Google



Kyoto - Higashiyama

מקדש קיומיזו-דרה

4.6 ★ · 70,473 ביקורות

במה עצית עתיקה מאונסקו משקיפה על קיוטו מגובה מדהים עם נוף פנורמי עוצר נשימה

פתחו במפה ב-Google



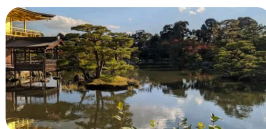
Kyoto - Kita

קינקאקו-ג'י, ביתן הזהב

4.6 ★ · 68,720 ביקורות

חדר תה מצופה זהב אמיתי שמשתקף בבריכה שקטה, סמל קיוטו שאי אפשר לשכוח

פתחו במפה ב-Google <



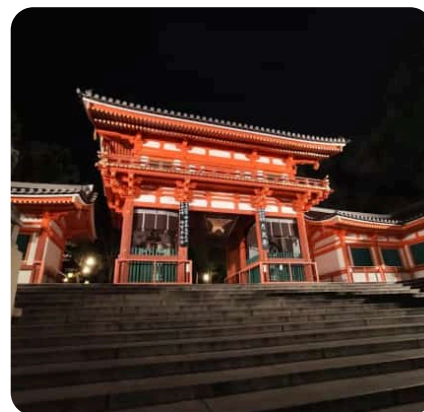
Kyoto - Gion

מקדש יאסאקה

4.4 ★ · 33,074 ביקורות

לב שכונת גיון הקוסמת, בסיס פסטיבל גיון השנתי ומקום ריכוז הגישה של קיוטו

פתחו במפה ב-Google <



גינקאקו-ג'י, ביתן הכסף

Kyoto - Higashiyama

4.5 ★ · 17,476 ביקורות

גן חול מדויק ומקדש וואבי-סאבי בנקודת ההתחלה של שביל הפילוסוף האגדי

פתחו במפה ב-Google <



Kyoto - Sakyo

מקדש היאן ג'ינגו

4.4 ★ · 16,053 ביקורות

מקדש שינטו מפואר בכינאבר ולבן עם גן מסורתי נרחב שנפתח רק לעתים נדירות

פתחו במפה ב-Google <



Kyoto - Sakyo

מקדש נאנזן-ג'י

4.5 ★ · 12,444 ביקורות

מתחם זן מרשים עם שער ענק ואקוודוקט ויקטוריאני מפתיע בלב קיוטו השקטה

פתחו במפה ב-Google <



Kyoto

מקדש קיפונה

4.5 ★ · 11,944 ביקורות

שביל אבן מואר בפנסים מוביל למקדש מים מסתורי, ובקיץ מגישים כאן ארוחות על פלטפורמות מעל הנהר

פתחו במפה ב-Google <



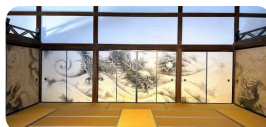
Kyoto - Ukyo

מקדש ריואן-גי

4.5 ★ · 11,269 ביקורות

גן סלעים מסתורי של זן שום זווית לא חושפת את 15 אבניו בבת אחת

פתחו במפה ב-Google <



Kyoto

מקדש טופוקו-גי

4.5 ★ · 11,170 ביקורות

גשר טסוטנקיו המיתולוגי מרחף מעל עמק של 2,000 עצי מייפל, הצבעים בסתיו הם הטובים בקיוטו

פתחו במפה ב-Google <



Kyoto

מקדש איקאנדו

4.6 ★ · 9,621 ביקורות

האלוהיות בסתיו מוארות בלילה, ופסל האמידה שמביט לאחור הוא מהמצולמים ביותר בקיוטו

פתחו במפה ב-Google <

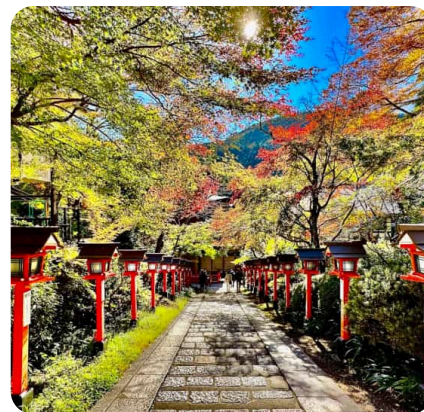


Kyoto מקדש קוראמה-דרה

4.6 ★ · 5,609 ביקורות

מקדש הר 45 דקות מקיוטו בתוך יער ארזים קדום, מרכז אנרגיה רוחנית לצליינים ומטיילים

פתחו במפה ב-Google <



Kyoto מקדש דאיטוקו-גי

4.3 ★ · 2,952 ביקורות

קומפלקס הזן הגדול בקיוטו עם 20 תת-מקדשים וגני אבנים יבשות מושלמים על 23 הקטאר

פתחו במפה ב-Google <



Kyoto - Nakagyo  **טירת ניג'ו**

4.4 ★ · 42,210 ביקורות

ארמון שוגון עם רצפות ציף-ציפור ייחודיות וציורי זהב מרהיבים
שנפתחו מחדש ב-2024

[פתחו במפה ב-Google](#)



Kyoto  **פושימי, רובע הסאקה**

4.2 ★ · 2,748 ביקורות

רבע בתי הבישול ההיסטורי לאורך נהר הוריקאוה עם כמעט 40
מבשלות שמשמשות במים התת-קרקעיים הרכים

[פתחו במפה ב-Google](#)



Kyoto - Nakagyo 📍

סמטת פונטוצ'ו

783 ביקורות · 4.5 ★

סמטה אגדית מואר פנסים לאורך נהר קאמוגאוה, מרכז גיישה ומסעדות קיוסקי עתיקות

פתחו במפה ב-Google <





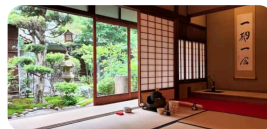
קיוטו מאיקויה נישיקי

Kyoto - Nakagyo

7,203 ביקורות · 4.9 ★

טקס תה ולבישת קימונו במבנה מוגן, שדורג מקום ראשון בטרופאדווייזור ארבע שנים רצופות

פתחו במפה ב-Google



מוזיאון גקייקאן אוקורה לסאקה

Kyoto - Fushimi

4,709 ביקורות · 4.2 ★

בית ייצור סאקה מ-1637 בפושימי, בירת הסאקה, עם כלי מקור ושתית ג'ינג'ו מסורתי

פתחו במפה ב-Google



יומה-יאקאטה, השכרת קימונו

Kyoto - Gojo 📍

4.5 ⭐ · 2,095 ביקורות

השכרת קימונו לאירועים ולסיורי צילום בעיר, עם קולקציות עתירות
לאחר 1.3 מיליון אורחים

פתחו במפה ב-Google <



לכל החוויות <

סיורים וכרטיסים

להזמין מראש ולדלג על התור



אזור

אוסקה, נארה וקנסאי

בירת האוכל, איילי נארה והמקדשים הגדולים

2 ברים וחיי לילה 🍷

4 בתי קפה וקינוחים ☕

6 מסעדות ואוכל 🍜

3 קניות ושווקים 🛍️

1 אונסן וריוקאן 🍻

5 טבע, גנים ותצפיות 🌸

3 אתרים ומורשת 🏯

5 תרבות, מוזיאונים ופופ 🎌

6 מקדשים ומקדשי שינטו 🏯

35 מקומות נבחרים

מסעדות ואוכל 🍜

6 מקומות נבחרים

שוק קורומון איצ'יבה

Osaka / Nippombashi 📍

4.1 ⭐ · 20,495 ביקורות

מטבח אוסקה. בן 200 שנה עם 150 חנויות, פירות ים טריים, סרטנים צלויים ואוצ'ינוקי

פתחו במפה ב-Google <



Osaka / Dotonbori 📍

איצ'יראן דוטונבורי

4.3 ⭐ · 8,913 ביקורות

ראמן טונקוצו האקאטה בקביסות עץ פרטיות, עם רוטב סודי מ-30 מרכיבים לארוחה בלתי נשכחת

פתחו במפה ב-Google <



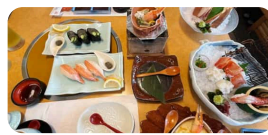
קאני דוראקו דוטונבורי הונטן

Osaka / Dotonbori

5,044 ביקורות · 4.2 ★

מסעדת סרטן מלכותי מכל הסוגים, מתחת לסרטן המכאני הענק, הפנים המוכר של דוטונבורי

פתחו במפה ב-Google



סושי הארוקומה

Osaka / Tenjinbashi

3,739 ביקורות · 4.2 ★

מוסד סושי בן 70 שנה ברחוב הקניות הארוך ביפן, עם תוספות עבות ומחירים נגישים

פתחו במפה ב-Google



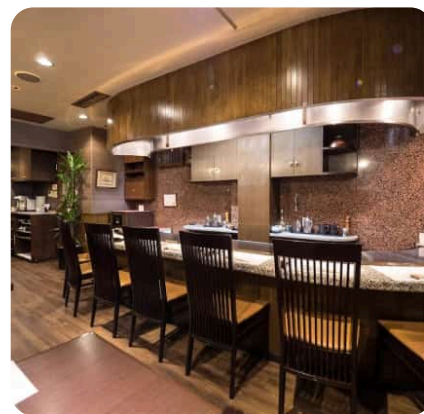
מוריה הונטן

Kobe / Kitano

1,799 ביקורות · 4.6 ★

בית טפניאקי בן 130 שנה בקובה, המגיש בקר ואגניו דרגה חמש על שולחן מול הסועד

פתחו במפה ב-Google



Nara

איזאקאיה קורה נארמאצ'י

4.5 ★ · 380 ביקורות

איזאקאיה שובה לב בבית מאצ'יה ישן בנארמאצ'י, מגישה מטבח יצירתי עם 15 מותגי סאקה מנארה

[פתחו במפה ב-Google](#)



בדיקת זמינות >

איפה לישון באזור

השוואת מלונות ודירות אירוח



בתי קפה וקינוחים

4 מקומות נבחרים

Nara / Nara Park

נאקאטאנידו

4.3 ★ · 6,228 ביקורות

חנות מוצ'י מפורסמת ליד פארק נארה, עם הדגמות כתישה בזק חיות ומוצ'י יוגי טרי

פתחו במפה ב-Google



Nara / Central Nara

רוקומי קופי, נארה

4.5 ★ · 2,833 ביקורות

מקלה פרסים שמדורגת בין בתי הקפה הטובים ביפן, בהגשה אלגנטית ליד תחנת נארה

פתחו במפה ב-Google



Osaka / Amerikamura 📍

לילו קופי רוסטרוס

4.8 ★ · 2,418 ביקורות

קפה שישה מושבים בשינסאיבאשי עם פור-אובר מקור-יחיד, פולחן קפה אוסקאי אמיתי

פתחו במפה ב-Google <



Osaka / Shinsaibashi 📍

גליץ' קופי אוסקה

4.4 ★ · 1,020 ביקורות

בר קפה מיוחד עם בריסטות בקיאים שמנחים אותך לבחור ב-סינגל אוריג'ין המתאים לך

פתחו במפה ב-Google <



ברים וחיי לילה

2 מקומות נבחרים

Osaka / Dotonbori

דוטונבורי, נמבה ווק

4.4 ★ · 84,338 ביקורות

מרכז הבילויים הנאוני של אוסקה לאורך התעלה, פעיל עם איזאקאיות ואוכל רחוב עד שחר

פתחו במפה ב-Google



קלאב פיקדילי אוסקה

Osaka / Shinsaibashi

4.7 ★ · 919 ביקורות

מגה-קלאב מחודש לאחר שיפוץ מלא בפרוור 2025, ל-1,000 איש עם דיג'יי בינלאומיים פרימיום

פתחו במפה ב-Google



טבע, גנים ותצפיות

5 מקומות נבחרים

Nara / Nara Park

פארק נארה

4.6 ★ · 74,504 ביקורות

מאות צבאים קדושים מסתובבים חופשי בין מקדשים עתיקים בפארק ענק

פתחו במפה ב-Google



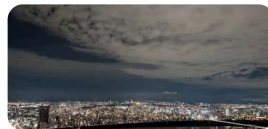
מצפה הגן הצף, מגדלי אומדה

Osaka / Umeda

4.4 ★ · 14,005 ביקורות

גג פתוח בצורת טבעת על שני מגדלים מחוברים, ממנו שקיעת שמש מרהיבה על אוסקה בגובה 170 מטר

פתחו במפה ב-Google



גני התבלינים נונובי-קי, קובה

Kobe / Mount Rokko 📍

6,693 ביקורות · 4.5 ★

גן התבלינים הגדול ביפן בגובה 400 מטר, עם רכבל ונוף עוצר נשימה על מפרץ קובה

פתחו במפה ב-Google <



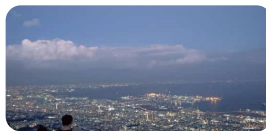
מצפה קיקוסידאי, הר מאיה

Kobe / Mount Maya 📍

4,576 ביקורות · 4.5 ★

אחד משלושת נופי הלילה הגדולים של יפן, פנורמת אורות קובה והמפרץ מגובה ההר

פתחו במפה ב-Google <



Nara / Nara Park 📍

גן איסואן

1,344 ביקורות · 4.5 ★

הגן היפני המרהיב בנארה, שמשאיל את שיערי מקדש טודאי-ג'י לנוף הרקע שלו

פתחו במפה ב-Google <



השוואת מחירים >

השכרת רכב

הדרך הכי טובה לטייל בחופש



אונסן וריוקאן

1 מקומות נבחרים

Kobe / Arima Onsen 

טוסן גושובו

695 ביקורות · 4.5 ★

הריוקאן הוותיק ביותר באריאמה אונסן, פתוח מהמאה ה-12, עם אמבטיות חיצוניות על גדת הנחל

[פתחו במפה ב-Google](#)





Osaka

חנות הדגל האנקיו אומדה

4.2 ★ · 37,212 ביקורות

כלבו אייקוני של אוסקה עם קומת קוסמטיקה מהממת ומרתף מזון שנחשב מהטובים ביפן

פתחו במפה ב-Google



רחוב קניות שינסאיבאשי-סוג'י

Osaka

4.3 ★ · 20,936 ביקורות

הארקדה המקורה הארוכה ביותר באוסקה עם 600 מטר של אופנה, חטיפים וחנויות לכל כיס

פתחו במפה ב-Google



Osaka

דן דן טאון, ניפונבאשי

4.2 ★ · 9,369 ביקורות

אקיהאברה של קנסאי: אלקטרוניקה, פיגרות אנימה, משחקי רטרו
ובתי קפה מיד בבלוקים צפופים

[פתחו במפה ב-Google](#)



מקדשים ומקדשי שינטו

6 מקומות נבחרים

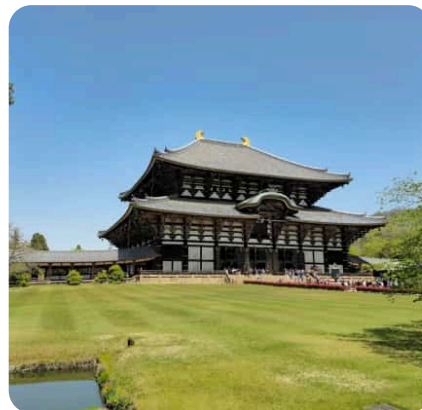
Nara / Nara Park

מקדש טודאי-ג'י

4.7 ★ · 31,218 ביקורות

אתר אונסקו שמכיל את פסל הבודהה הברונזה הגדול בעולם, בגובה 15 מטר מהמאה ה-8

פתחו במפה ב-Google



מקדש קאסוגה טאישה הגדול

Nara / Nara Park

4.5 ★ · 15,081 ביקורות

3,000 פנסי אבן מרצפים שבילי יער אל אולמות קינאבר, עם 2,200 טקסים בשנה

פתחו במפה ב-Google



Nara / Central Nara

מקדש קופוקו-גי

4.4 ★ · 12,819 ביקורות

מגדל חמש קומות של אונסקו שמשתקף בבריכת סארוסאווה, מהצילומים האיקוניים ביפן

פתחו במפה ב-Google



Wakayama

מקדש קונגובוג'י

4.5 ★ · 7,218 ביקורות

ראש מקדשי בודהיזם שינגון מ-816 לספירה, עם גן סלעים ענקי וציורי דלת של אמני קאנו

פתחו במפה ב-Google



מתחם המקדשים דאנג'ו גאראן

Koyasan / Mount Koya

4.5 ★ · 3,920 ביקורות

המרכז הרוחני של קויאסאן מאז שנת 816, עם פגודת קונפון דאיטו האדומה הגבוהה ב-49 מטר ו-20 אולמות

פתחו במפה ב-Google



בית הקברות אוקוניין

Koyasan / Mount Koya 📍

408 ביקורות · 4.8 ⭐

בית הקברות הגדול ביפן עם 200,000 מצבות מכוסות אזוב מתחת ארזים עתיקים, בסוף שביל נרות של קילומטרים

פתחו במפה ב-Google <



תרבות, מוזיאונים ופופ

5 מקומות נבחרים

Osaka / Chuo

טירת אוסקה

4.4 ★ · 97,128 ביקורות

טירת סמוראים משוחזרת מוקפת חפיר ופארק רחב, יפה במיוחד בעונת פריחת הדובדבן.

איך מגיעים: תחנת אוסקה-ג'ו קואן, קו לולאה

מתי לבוא: אביב לסאקורה או סתיו לעלווה

טיפ מקומי: הפארק חינם ונעים לפיקניק, הכניסה למגדל עצמו בתשלום

פתחו במפה ב-Google



Himeji / Central Himeji

טירת הימג'י

4.6 ★ · 59,026 ביקורות

טירת הלבנה הגדולה של יפן, שמורה במלואה מהמאה ה-17, אתר מורשת עולמי

פתחו במפה ב-Google



Osaka / Naniwa

שכונת שינסקאי

4.2 ★ · 10,217 ביקורות

שכונת נאוסטלגיה מ-1900 עם שלטי ניאון, מקדשי ביליקון, פאצ'יניקו וקושיקאצו מסורתי

פתחו במפה ב-Google <



Kobe

שכונת קיטאנו איג'ינקאן

4.1 ★ · 5,655 ביקורות

שכונת וילות מהמאה ה-19 שבנו סוחרים זרים בקובה, כולל סטארבקס בתוך מבנה מורשת לאומית

פתחו במפה ב-Google <



Kobe

מוזיאון מבשלת האקוצורו

4.3 ★ · 2,753 ביקורות

מוזיאון מוביל של רובע הסאקה נאדה-גוגו עם דיורמות היסטוריות, כניסה חופשית וטעימות נדיבות

פתחו במפה ב-Google <





יוניברסל סטודיוס יפן

Osaka / Sakurajima 

ביקורות 154,044 · 4.5 ★

פארק היוניברסל, עולם סופר נינטנדו והארי פוטר, להיט למשפחות.

איך מגיעים: באזור קנסאי 

מתי לבוא: בוקר, לניצול יום מלא 

טיפ מקומי: קונים כרטיסים מראש אונליין, נמכרים מהר 

פתחו במפה ב-Google <



Osaka / Shinsekai 

מגדל צוטנקאקו

ביקורות 42,314 · 4.1 ★

סמל רטרו של אוסקה מ-1956 עם אל המזל בילקן בקומת התצפית, מעל רחובות שינסקאי הניאון

פתחו במפה ב-Google <



Koyasan / Mount Koya

מקדש אקואין

ביקורת 793 · 4.5 ★

מקדש אירוח מוביל על הר קויה, שם האורחים מצטרפים לטקסי בוקר, מדיטציה וארוחות צמחוניות ייחודיות

[פתחו במפה ב-Google](#)



לכל החוויות >

סיורים וקרטיסים

להזמין מראש ולדלג על התור





אזור

יפן המרכזית והאלפים

קנזאווה, טקאיאמה וכפרי הגמלון של שירקאווה גו

7 תרבות, מוזיאונים ופופ 🏴‍☠️

1 קניות ושווקים 🛍️

6 טבע, גנים ותצפיות 🌸

1 אתרים ומורשת 🏯

15 מקומות נבחרים

טבע, גנים ותצפיות

6 מקומות נבחרים

Kanazawa / city centre

גן קנרוקואן

4.4 ★ · 37,382 ביקורות

אחד משלושת הגנים הגדולים של יפן, 11 הקטאר של בריכות ופנסי אבן שנפתחו לציבור ב-1874 עם כוכב מישלן

פתחו במפה ב-Google



פארק טירת קנאזווה

Kanazawa / city centre

4.3 ★ · 11,936 ביקורות

מצודת אדו המשוחזרת עם מגדלים מלובנים ושערי אישיקאוה-מון, בכניסה חופשית לטיול ערב מרשים

פתחו במפה ב-Google



Nagano 📍 פארק הקופים ג'יגוקודאני

4.5 ★ · 11,322 ביקורות

קופי שלג יפניים משתכשים באמבטיות חמות בלב יער מושלג, חוויה שלא קיימת בשום מקום אחר בעולם

פתחו במפה ב-Google <

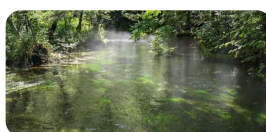


נגאנו 📍 גשר קאפה, קאמיקוצ'י

4.7 ★ · 5,408 ביקורות

גשר עץ איקוני מעל נהר אזוסה הצלול, מוקף פסגות אלפיניות שמושלגות כמעט כל השנה

פתחו במפה ב-Google <



Shirakawa-go / Ogimachi 📍 מצפה אונימאצ'י

4.5 ★ · 4,178 ביקורות

תצפית גבעתית מרשימה עם הפנורמה הקלאסית של כל אשכול בתי החווה המקורים מול ההרים הסובבים

פתחו במפה ב-Google <



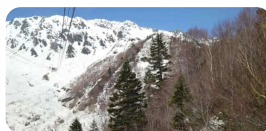
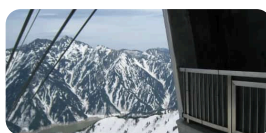
מסלול האלפים טאטיאמה קורובה

טויאמה 📍

166 ביקורות · 4.7 ⭐

מסלול הרים ספקטקולרי עם מנהרת שלג של 20 מטר גובה, חוצה את האלפים היפניים מקצה לקצה

פתחו במפה ב-Google <



השוואת מחירים <

השכרת רכב

הדרך הכי טובה לטייל בחופש





איישיקווה

סאקודה עלי הזהב

4.4 ★ · 447 ביקורות

מפעל עלי הזהב הוותיק מ-1919 בקנאזאווה, סדנאות ייחודיות וקירות שירותים מצופי זהב אמיתי

[פתחו במפה ב-Google](#)



כפר אוגימאצ'י שיראקאוה-גו

Shirakawa-go / Ogimachi 

42,634 ביקורות · 4.5 ★

כפר מורשת אונסק"ו עם מעל 100 בתי חווה קשי-גג בעמק נהר, קסום במיוחד תחת שכבת שלג חורפית

פתחו במפה ב-Google <



טירת מאטסומוטו נגאנו

31,779 ביקורות · 4.5 ★

טירת העורב השחור, אחת מ-12 הטירות המקוריות ביפן, ניצבת בגאון מאז המאה ה-16

פתחו במפה ב-Google <



רובע היגאשי-צ'איה

Kanazawa / Eastern Geisha Quarter 📍

4.2 ★ · 23,202 ביקורות

רובע הגיישה השמור ביותר בקנאזווה, עם בתי תה מתקופת אדו, גלדת עלי זהב ובתי סאקה לאורך הסמטאות

פתחו במפה ב-Google <



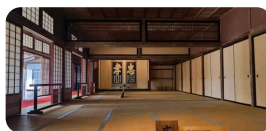
טאקאיאמה ג'ינייה

גיפּו 📍

4.2 ★ · 8,922 ביקורות

מבנה הממשל ההיסטורי היחיד ששרד מ-1692, אתר לאומי המגלם את יפן שלפני המודרניזציה

פתחו במפה ב-Google <



כפר הפולקלור הידה

Takayama / outskirts 📍

4.5 ★ · 6,678 ביקורות

מוזיאון פתוח שמציג 30 בתי חווה גאסשו-זוקורי מועברים, ללא עומס התיירים של שיראקאוה-גו

פתחו במפה ב-Google <



רובע הסמוראים נגאמאצ'י

Ishikawa 📍

4.3 ⭐ · 5,008 ביקורות

רחובות טיט צרים ומשומרים של סמוראי בקנאזאווה, כולל בית נומורה עם גן תה שליו

פתחו במפה ב-Google <



רובע סאנמאצ'י-סוג'י ההיסטורי

Takayama / old town 📍

4.5 ⭐ · 1,252 ביקורות

שלוש רחובות עידן אדו של בתי בישול סאקה ובתי מסחר עתיקים, הנוף העירוני השמור ביותר בפנים יפן

פתחו במפה ב-Google <





אתרים ומורשת



1 מקומות נבחרים

שוק הבוקר של מיאגאווה טקאיאמה

Takayama / Miyagawa riverside

10,354 ביקורות · 4.1 ★

שוק בוקר יומי לאורך הנהר מאז עידן אדו, עם שיפודי בקר הידה, חמוצים עונתיים ובובות סארובובו

פתחו במפה ב-Google



לכל החוויות

סיורים וכרטיסים



להזמין מראש ולדלג על התור

אזור

הירושימה ומיאג'ימה

פארק השלום ושער הטורי הצף על הים

6 טבע, גנים ותצפיות 🌸

1 ברים וחיי לילה 🍷

4 מסעדות ואוכל 🍜

4 מקדשים ומקדשי שינטו 🏯

3 קניות ושווקים 🛍️

2 אונסן וריוקאן 🍱

3 אתרים ומורשת 🏛️

11 תרבות, מוזיאונים ופופ 🎪

34 מקומות נבחרים

מסעדות ואוכל

4 מקומות נבחרים

Hiroshima / Shintenchi

אוקונומימורה

4.3 ★ · 8,783 ביקורות

בניין רב-קומות עם למעלה מ-25 דוכני אוקונומי-יאקי, המקום הכי
אותנטי להשוות סגנונות ולאכול בין מקומיים

פתחו במפה ב-Google



ראמן שין-שין טנג'ין, הקטה

Fukuoka

4.3 ★ · 7,685 ביקורות

מסעדת ראמן אגדית בפוקואוקה עם מרק טונקוצו קטיפתי,
שנבחרה לטובה ביותר על ידי המקומיים

פתחו במפה ב-Google



Hiroshima / city centre

מסעדת נגאטה-יה

4.4 ★ · 3,331 ביקורות

מוסד קולינרי צמוד לפארק השלום המגיש אוקונומי-יאקי בסגנון הירושמה בשכבות עם אטריות, חזיר ופרי ים

פתחו במפה ב-Google <



Okinawa / Naha

שוק מאקישי

4.1 ★ · 3,029 ביקורות

המטבח הוותיק של נאהא, שם קונים דגים טריים בקומת הקרקע ומעלים אותם לבישול בקומה שמעל

פתחו במפה ב-Google <



בדיקת זמינות <

איפה לישון באזור

השוואת מלונות ודירות אירוח



ברים וחיי לילה

1 מקומות נבחרים

Okinawa / Naha

רחוב קוקוסאי-דורי

4.2 ★ · 22,385 ביקורות

הרחוב הראשי של אוקינאוה מתעורר בלילה עם בארי אישיקאוה, סמטאות מוזיקה חיה ושוק מאקישו הססגוני

[פתחו במפה ב-Google](#)



Okinawa  **כף מנזמו**

ביקורות 23,247 · 4.2 ★

צוק גיר דרמטי בצורת חדק פיל מעל ים סין המזרחי, נקודת התצפית האיקונית של אוקינאוה בשקיעה

[פתחו במפה ב-Google](#)



Kagawa  **גן ריצורין**

ביקורות 15,798 · 4.5 ★

אחד הגנים המפוארים ביפן עם שישה אגמים ועשרה גבעות מצוירות לרקע הר שיאון המיוער

[פתחו במפה ב-Google](#)



Kumamoto 📍

גן סויזנג'י ג'וג'ואן

4.4 ★ · 7,419 ביקורות

גן אדו שקט המדמה בזעיר אנפין את 53 תחנות כביש טוקאידו, כולל הר פוג'י מיניאטורי

פתחו במפה ב-Google <



Okinawa / Ishigaki Island 📍

מפרץ קבירה

4.5 ★ · 4,338 ביקורות

מפרץ תלת-כוכבי מישלן עם מים אזמרגד סביב תשעה איים מאוכלסים וסיורי סירות זכוכית עם מנטות ועד 250 מינים של אלמוגים

פתחו במפה ב-Google <



גשר גפנים קאזורבאשי, עמק איה

Tokushima 📍

4.3 ★ · 3,342 ביקורות

גשר תלייה עתיק שנארג מגפני הרים מעל נקיק נהר עמוק, נוף פראי ומרהיב בלב שיקוקו

פתחו במפה ב-Google <



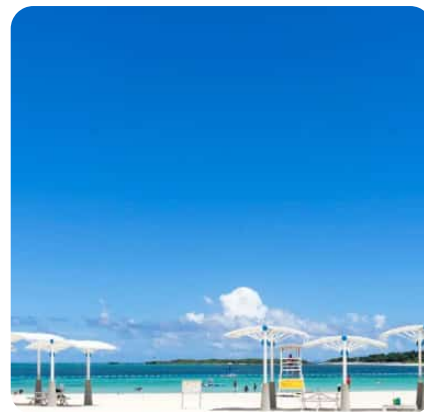
Okinawa / Motobu Peninsula 📍

חוף האמרלד

4.4 ⭐ · 1,706 ביקורות

חוף חול לבן מושלם בפארק לאומי ליד האקווריום, עם מים שקטים ומגודרים ונוף לאי אי הסמוך

פתחו במפה ב-Google <



השוואת מחירים <

השכרת רכב

הדרך הכי טובה לטייל בחופש



Ehime  **דוגו אונסן הונקאן**

16,202 ביקורות · 4.2 ★

בית המרחץ הוותיק ביותר ביפן, בניין תלת-קומתי מתקופת מייג'י
שהיה מקור ההשראה לאמבטיה ב"מסע המופלא"

[פתחו במפה ב-Google](#)

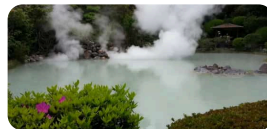


Oita  **סיור הגיהנומות של בפו**

10,377 ביקורות · 4.2 ★

מסלול שמונה מעיינות חמים מרהיבים, מכחול-קובלט ועד
אדום-דם, ראוה גיאותרמית ייחודית בעולם

[פתחו במפה ב-Google](#)





Oita **כפר הפרחים יופין**

12,068 ביקורות · 4.1 ★

כפר מלאכה בסגנון אנגלי-כפרי ברחוב הראשי של יופין, עם קדרות, ממתקים וסחורות בעבודת יד

[פתחו במפה ב-Google](#)



Okinawa **רחוב יאצ'ימון, צובויה**

2,547 ביקורות · 4.2 ★

רובע קדרות בן 350 שנה עם כבשנים פעילים וכלי חרס מסורתיים של ממלכת ריוקיו בלב נהא

[פתחו במפה ב-Google](#)



רחוב אמוטסנדו, מיאגימה

Hiroshima 📍

2,074 ביקורות · 4.4 ⭐

שדרת קניות מקורה מהמזח עד המקדש עם צדפות צלויית וממתקי מומיג'י-מנג'ו טריים

פתחו במפה ב-Google <



מקדשים ומקדשי שינטו

4 מקומות נבחרים

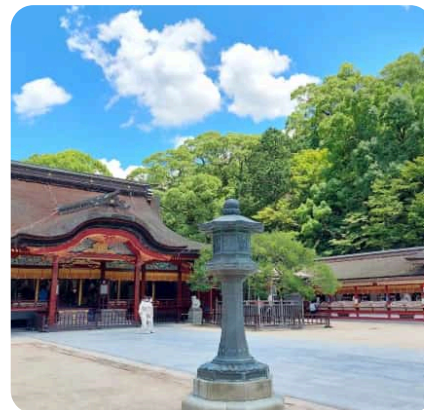
Fukuoka

מקדש דזאיפו טנמנגו

4.5 ★ · 43,244 ביקורות

מקדש שינטו חשוב המוקדש לאלוהות הלמידה, מוקף חורשות שזיף ובית קפה עתידיני של קנגו קומה

פתחו במפה ב-Google



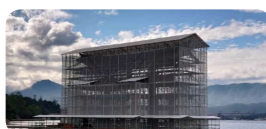
מקדש איטסוקושימה

Hiroshima / Miyajima Island

4.6 ★ · 35,790 ביקורות

מקדש שינטו הבנוי מעל הים, שבו שערי הטוריי האדומים הענקיים נראים צפים על פני המים בשעת גאות

פתחו במפה ב-Google



Fukuoka 📍

מקדש קושידה

4.3 ★ · 13,792 ביקורות

מקדש השומר של הקטה ובית פסטיבל גיון יאמאקסה, עם עגלת פסטיבל ענקית בחצר לאורך כל השנה

פתחו במפה ב-Google <



מקדש דאישו-אין

Hiroshima / Miyajima Island 📍

4.6 ★ · 5,141 ביקורות

מתחם בודהיסטי בן 1,200 שנה בשולי הר מישן, עם מאות פסלוני ג'יזו מוחזזים מדרגות מכוסות אזוב

פתחו במפה ב-Google <



כיפת פצצת האטום

Hiroshima / Peace Memorial Park

4.7 ★ · 34,153 ביקורות

שלד הבניין היחיד ששרד ליד נקודת הפיצוץ, אתר מורשת אונסק"ו וסמל השלום המוכר ביותר בעולם

פתחו במפה ב-Google



טירת שורי

Okinawa / Naha

4.2 ★ · 33,495 ביקורות

ארמון מלכות ריוקיו ממורשת אונסק"ו, עם ארכיטקטורה אדומה-יוקדת ייחודית המשקפת 500 שנות תרבות אי עצמאית

פתחו במפה ב-Google



מוזיאון אנדרטת השלום של הירושימה

Hiroshima / Peace Memorial Park 📍

4.7 ⭐ · 29,150 ביקורות

המוזיאון המזעזע ביפן, המתעד ללא כחל ושרק את השמדת העיר ב-1945 דרך חפצים אישיים ועדויות ניצולים

פתחו במפה ב-Google <



רובע ביקאן ההיסטורי, קורשיקי

Okayama 📍

4.4 ⭐ · 27,308 ביקורות

תעלות אדו שמורות להפליא עם מחסנים לבנים, ערבות בוכיות ושייטי גונדולה רגועים

פתחו במפה ב-Google <



טירת קומאמוטו

Kumamoto 📍

4.5 ⭐ · 25,263 ביקורות

אחת משלוש הטירות המובחרות ביפן עם חומות אבן מרשימות, סמל חוסן לאחר רעידת האדמה של 2016

פתחו במפה ב-Google <

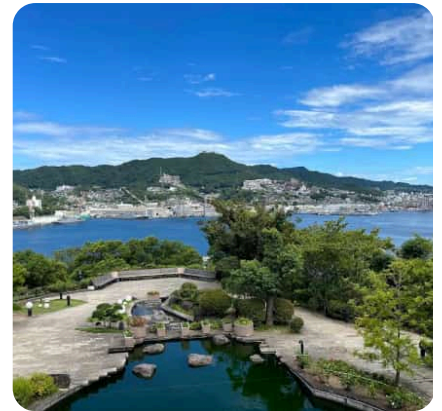


Nagasaki 📍 **גן גלובר**

4.2 ★ · 12,601 ביקורות

מוזיאון פתוח של וילות סוחרים מתקופת מייג'י בנגסקי, עם נוף נמל פנורמי והשראה לאופרת מאדאם באטרפליי

פתחו במפה ב-Google <



Nagasaki 📍 **פארק השלום, נגסקי**

4.3 ★ · 9,508 ביקורות

אנדרטה מרגשת במרכז ההתפוצצות הגרעינית של 1945, עם פסל השלום המוכר ומסר אנושי עמוק

פתחו במפה ב-Google <

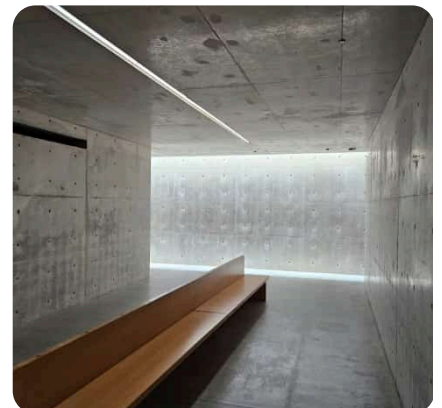


Naoshima 📍 **מוזיאון צ'יצ'ו לאמנות**

4.4 ★ · 4,564 ביקורות

מוזיאון תת-קרקעי של טאדאו אנדו בנאושימה עם יצירות מונה, טארל ודה מריה בתאורת טבע

פתחו במפה ב-Google <



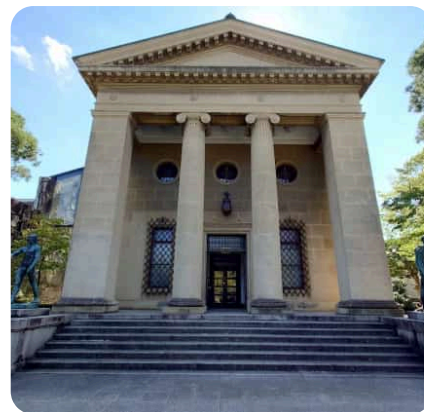
Okayama 📍

מוזיאון אוהארה לאמנות

4.4 ★ · 3,217 ביקורות

המוזיאון הראשון לאמנות מערבית ביפן משנת 1930, עם מונה, רודן ופיקאסו לצד התעלה

פתחו במפה ב-Google <



Naoshima 📍

מוזיאון בנסה האוס

4.3 ★ · 2,606 ביקורות

מוזיאון-מלון של אנדו מעל ים סטו הפנימי, שבו אמנות עכשווית משתלבת עם הנוף

פתחו במפה ב-Google <



הדלעת של יאיאי קוסאמה

Naoshima 📍

4.5 ★ · 2,332 ביקורות

פסל הדלעת המנוקד בצהוב המפורסם בעולם, עומד על רציף קטן מעל ים נאושימה

פתחו במפה ב-Google <





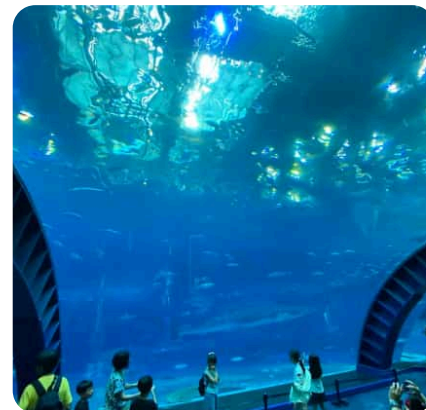
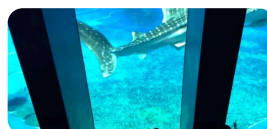
אקווריום צ'וראומי אוקינאוה

Okinawa / Motobu Peninsula 📍

71,765 ביקורות · 4.6 ★

האקווריום הנפוץ ביותר ביפן, שבו כרישי לווייתן ודגי מנטה שוחים בלוח הזכוכית הגדול בעולם, גבוה 8 מטר

פתחו במפה ב-Google <



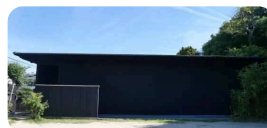
פרויקט בתי האמנות, הונמורה

Naoshima 📍

717 ביקורות · 4.4 ★

שבעה בתים עתיקים מתקופת אדו שהוסבו ליצירות אמנות עכשוויות בתוך כפר דיג אמיתי

פתחו במפה ב-Google <



Okinawa 📍

איי טאקטומי

506 ביקורות · 4.6 ★

כפר ריוקיו שמור עם גגות רעפים אדומים, חופי חול כוכבים ורכיבה על עגלת תאו-מים שקטה

פתחו במפה ב-Google <

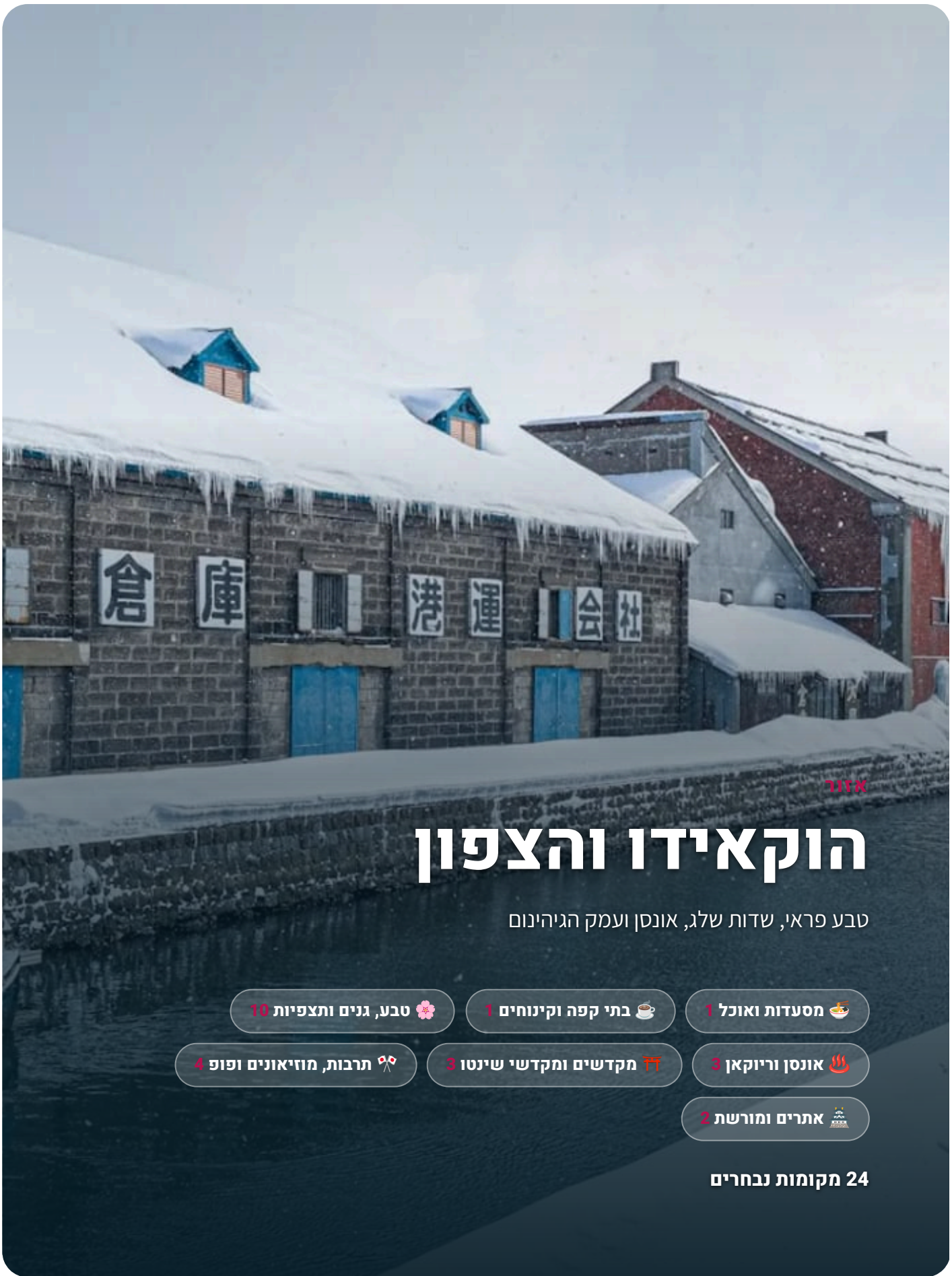


לכל החוויות <

סיורים וכרטיסים

להזמין מראש ולדלג על התור





אזור

הוקאידו והצפון

טבע פראי, שדות שלג, אונסן ועמק הגיהנום

- 10 טבע, גנים ותצפיות 🌸
- בתי קפה וקינוחים 1 ☕
- מסעות ואוכל 1 🍜
- 4 תרבות, מוזיאונים ופופ 🎌
- 3 מקדשים ומקדשי שינטו 3 🏯
- אונסן וריוקאן 3 🔥
- 2 אתרים ומורשת 2 🏞️

24 מקומות נבחרים

מסעדות ואוכל

1 מקומות נבחרים

Hokkaido - Sapporo

סופ קארי גאראקו

4.3 ★ · 5,206 ביקורות

מסעדת קארי מרק האיקונית של סאפורו עם ציר עשרים תבלינים ורגל עוף רכה שתורים יומיים נוצרים בשבילה

פתחו במפה ב-Google



בדיקת זמינות

איפה לישון באזור

השוואת מלונות ודירות אירוח



Hokkaido - Otaru 

לה-טאו פאתוס

4.2 ★ · 2,695 ביקורות

הדגל של קונדיטוריית הוקאידו האהובה ביותר, עם עוגת גבינה כפולה מפורסמת ארצית וגלידה רכה בחלב הוקאידו

[פתחו במפה ב-Google](#)



הבריכה הכחולה של שירוגאנה

Hokkaido - Furano / Biei 

ביקורות 29,447 · 4.3 ★

ברכת שמירה בצבע כחול-קובלט עצום בלב יער הליבנים של ביאי, גזעים כסופים בוקעים מתוך המים הטורקיז

פתחו במפה ב-Google <



מגדל הטלויזיה של סאפורו

Hokkaido - Sapporo 

ביקורות 16,844 · 4.1 ★

סיפון תצפית בגובה תשעים מטרים בקצה פארק אודורי עם פנורמה 360 מעלות על רשת הרחובות ועל הים היפני

פתחו במפה ב-Google <



הוקאידו **גבעת שיקיסאי נו אוקה**

★ 4.2 · 16,406 ביקורות

גבעה בהוקאידו שמתכסה פרחים צבעוניים בכל עונה, עם אלפקות
חמודות ושדות כמו ציור

פתחו במפה ב-Google <



ג'יגוקודאני, עמק הגיהינום

Hokkaido - Noboribetsu 

★ 4.4 · 14,433 ביקורות

קלדרה וולקנית פולטת עשרת אלפים טון מים מינרליים ביום, עם
בוץ בועבע ופסאד' הליכה חינמי בן שלושים דקות

פתחו במפה ב-Google <

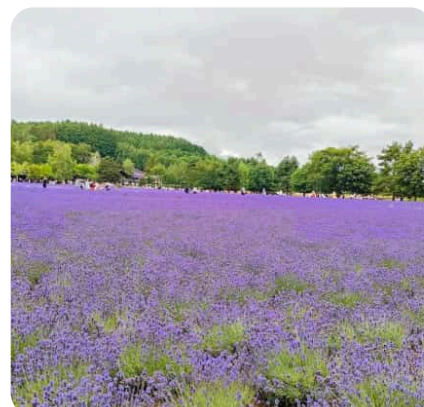


Hokkaido - Furano / Biei **חוזה טומיטה**

★ 4.4 · 7,756 ביקורות

חוות הלבנדר הגדולה ביפן, מסרטי צבע סגול ורוד אדום ולבן בקיץ
שמושכים מעל מיליון מבקרים בשנה

פתחו במפה ב-Google <



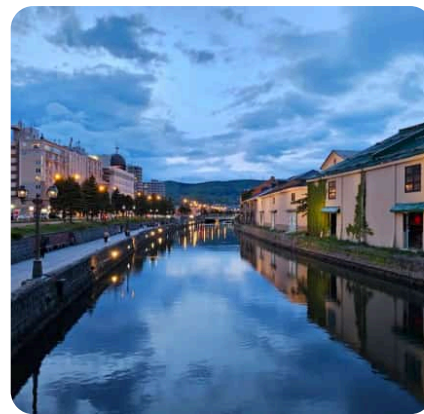
Hokkaido - Otaru

תעלת אוטארו

4.4 ★ · 6,598 ביקורות

תעלת מחסני אבן מן המאה התשע עשרה מוארת בפנסי גז, אחד הנופים המצולמים ביותר בצפון יפן בשעות הערב

פתחו במפה ב-Google <



Hokkaido - Sapporo

פארק אודורי

4.5 ★ · 3,460 ביקורות

עמוד שדרה ירוק של קילומטר וחצי במרכז סאפורו, מארח מדי פברואר את פסטיבל השלג המפורסם בעולם

פתחו במפה ב-Google <



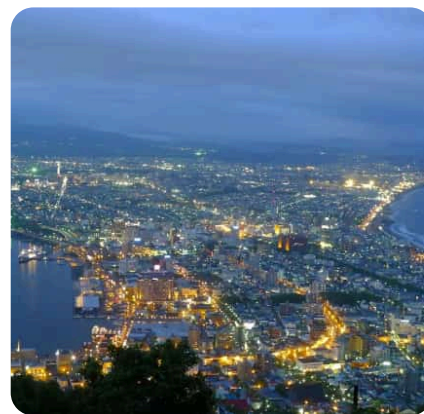
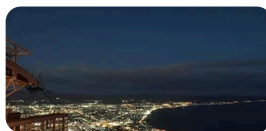
Hokkaido - Hakodate

הר האקודאטה

4.6 ★ · 3,272 ביקורות

אחד משלושת נופי הלילה הרשמיים של יפן, רכבל לפסגת 334 מטרים חושף את חצי האי המובדל בין שתי מפרצים

פתחו במפה ב-Google <

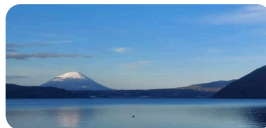


Hokkaido - Lake Toya  **אגם טויה**


4.6 ★ · 1,218 ביקורות

אגם קלדרה שאינו קופא לעולם בתוך הפארק הלאומי, עם אמבטיות אונסן פתוחות המשקיפות על המים והר יוטאי

[פתחו במפה ב-Google](#)



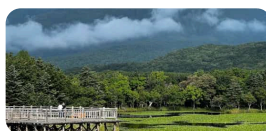
חמשת האגמות של שירטוקו

Hokkaido - Shiretoko 

4.6 ★ · 517 ביקורות

שמורת מורשת אונסק"ו עם חמישה אגמות ראי ביער בתולי ובו דובים חומים, נשרי ים ורכסי שירטוקו הפראיים

[פתחו במפה ב-Google](#)



[השוואת מחירים](#)

השכרת רכב

הדרך הכי טובה לטייל בחופש



דאיאיצ'י טאקימוטוקאן

Hokkaido - Noboribetsu 

6,219 ביקורות · 4.3 ★

ריוקאן האונסן הגדול של נובוריבצו עם שלושים וחמש אמבטיות מחמישה סוגי מעיינות ודירוג 8.8 מעשרת אלפים ביקורות

[פתחו במפה ב-Google](#)



Tohoku - Akita / Nyuto Onsen 

אונסן צורוניו

4,995 ביקורות · 4.4 ★

פונדק הרים בן שלוש מאות שנה עם אמבטיות חיצוניות חלביות בלב יער אקיטה, גגות קש ואח מסורתי בחדר

[פתחו במפה ב-Google](#)



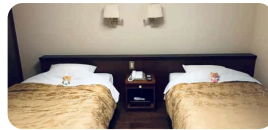
רחוב הריוקאן גינזאן אונסן

יאמאגטה 📍

911 ביקורות - 4.6 ⭐

עיירת אונסן ספוגת אווירה כאילו יצאה מסרט גיבלי, בניינים ישנים של עץ משתקפים בנהר

פתחו במפה ב-Google <



מקדשים ומקדשי שינטו

3 מקומות נבחרים

מקדש הוקאידו ג'ינגו

Hokkaido - Sapporo

ביקורת 15,896 · 4.6 ★

מקדש השומר של הוקאידו משנת 1869 בלב יער מארויאמה, עם 1,400 עצי דובדבן שהופכים אותו ליעד הסאקורה המוביל בסאפורו

פתחו במפה ב-Google



טוהוקו

מקדש יאמאדרה

ביקורת 9,265 · 4.5 ★

מקדש הר עתיק מ-860 לספירה שמחייב טיפוס 1,000 מדרגות, ונוף עמק דרמטי מחכה בפסגה

פתחו במפה ב-Google



מקדש זואיגאנג'י

Tohoku - Miyagi / Matsushima 📍


6,504 ביקורות · 4.4 ⭐

מקדש זן, אוצר לאומי, שנבנה מחדש ב-1609 עם ציורי פוסומה מוזהבים ומערות ארז קדומות בארכיטקטורת מומויאמה

פתחו במפה ב-Google <



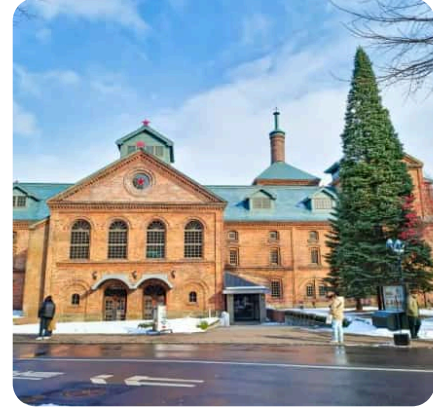
מוזיאון הבירה של סאפורו

Hokkaido - Sapporo 


ביקורות 17,842 · 4.3 ★

מוזיאון הבירה הוותיק ביפן במפעל לבנים אדומות משנת 1876, עם היסטוריית ייצור וחדר ג'ינגיסקאן עד ייאוש בצמוד

פתחו במפה ב-Google <



מוזיאון קופסאות הנגינה של אוטארו

Hokkaido - Otaru 

ביקורות 13,427 · 4.2 ★

חנות קופסאות הנגינה הגדולה בעולם בבניין לבנים אדום מ-1912, עם שרון קיטור שמצפצף כל רבע שעה ברחוב סקאימצ'י

פתחו במפה ב-Google <



Hokkaido - Hakodate

פארק גוריוקאקו

4.3 ★ · 11,864 ביקורות

מבצר כוכב מערבי ראשון ביפן מ-1866 הפך לפארק עם 1,600 עצי דובדבן ומגדל תצפית על צורת הפנטגון המושלמת

פתחו במפה ב-Google



Tohoku - Aomori / Hirosaki

פארק הירוסאקי

4.5 ★ · 7,518 ביקורות

יעד פריחת הדובדבן הטוב ביפן לפי ביקורות, עם 2,600 עצים בני 130 שנה סביב טירת אדו מקורית שנשתמרה

פתחו במפה ב-Google





אתרים ומורשת



2 מקומות נבחרים

פסטיבל נבוטה מאצורי באאומורי

Tohoku - Aomori

4.3 ★ · 9,974 ביקורות

הפסטיבל הגדול של טוהוקו בתחילת אוגוסט עם לוחמי נייר מוארי ענקיים הנישאים ברחובות לצלילי תיפופי טאיקו

פתחו במפה ב-Google



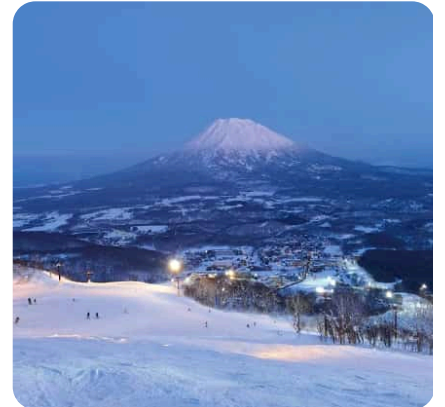
Hokkaido - Niseko

ניסקו גראנד הירפו

4.5 ★ · 2,701 ביקורות

אתר הסקי המפורסם ביפן עם 900 סנטימטר שלג ממוצע בשנה, סקי לילה וגישה ישירה מהמדרון לכפר

פתחו במפה ב-Google



לכל החוויות

סיורים וכרטיסים



להזמין מראש ולדלג על התור

לפני שטסים, שווה לסדר

כמה דברים שכדאי לסגור מראש כדי שהטיול יזרום, כל אחד בקליק.

השוואת טיסות >

טיסות מישראל

מציאת הטיסה הזולה ביותר



השוואת מחירים >

השכרת רכב

הדרך הכי טובה לטייל בחופש



השוואת ביטוחים >

ביטוח נסיעות

כיסוי שמתאים גם לטרקים ולרכב



בדיקת זמינות >

איפה לישון באזור

השוואת מלונות ודירות אירוח



גילוי נאות

חלק מהקישורים במדריך הם קישורי שותפים. אם תזמינו דרכם, אנחנו עשויים לקבל עמלה קטנה בלי תוספת עלות לכם, וזה מה שמאפשר לנו להפיק תוכן חינמי כזה. ההמלצות ניתנות לפי שיקול דעת עצמאי ועל בסיס דירוגים אמיתיים.

על המידע

הנתונים (דירוג, שעות, מחיר, כתובת) נשאבו מ-Google Places נכון ל-יולי 2026 ועשויים להשתנות. לפני ביקור כדאי לאמת בקישור המפה.

קרדיט תמונות

תמונות נוף ואווירה בחלק מהמקומות, ותמונות של בתי עסק מצילומי משתמשים ב-Google Maps. התמונות הבאות מ-Wikimedia Commons ו-Creative Commons ומ-Unsplash מובאות בייחוס לצלמים כנדרש:

צילום: [Susann Schuster](#) ב-Unsplash
צילום: [Zhaoli JIN](#) ב-Unsplash

tsuda from Tsushima, Aichi, Japan · CC BY-SA 2.0

צילום: [KWON YOUN](#) ב-Unsplash
צילום: [Matze Bob](#) ב-Unsplash

צילום: [Omkar Jori](#) ב-Unsplash
Jakub Hatun · CC BY-SA 4.0
Kounoichi · CC BY-SA 4.0

צילום: [Denys Nevozhai](#) ב-Unsplash
צילום: [Jezael Melgoza](#) ב-Unsplash

צילום: [Juliana Barquero](#) ב-Unsplash
<https://www.flickr.com/photos/bruchez/> · CC BY-SA 2.0

צילום: [Alex Knight](#) ב-Unsplash
צילום: [Bbb xzh](#) ב-Unsplash

צילום: [ben lim](#) ב-Unsplash
Adli Wahid · CC BY-SA 3.0
Ankur P from Pune, India · CC BY 2.0

רוצים עוד?

מדריכים, מסלולים ומפה אינטראקטיבית מחכים לכם באתר www.myjapanvibe.com